

V O L V O



Volvo-Bagger 20,5–24,0 t 156 PS

**EC210**

Volvo Construction Equipment

# EC210

Ein toller Partner für diese wichtigen Hilfsarbeiten. So leicht,  
dass Sie ihn problemlos bewegen und manövrieren können.  
Stark genug, um jede Herausforderung zu meistern.



# Leichte Unterstützung

Der Volvo EC210 ist ein leichterer Bagger und Ihr idealer Partner in der Landwirtschaft und bei Hilfsarbeiten. Doch auch im Baugewerbe, bei Straßenarbeiten und Arbeiten am Versorgungsnetz bietet die Maschine erstklassige Unterstützung. Dank der optimierten Kraftstoffeffizienz und den längeren Serviceintervallen kann der EC210 Ihre Gesamtbetriebskosten senken und dabei trotzdem mit den großen Artverwandten mithalten.



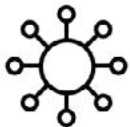
## Bedienerkomfort

- Eine genauere Steuerung
- Eine Kabine mit besserer Geräuschisolierung
- Personalisierbare Einstellungen für mehr Komfort
- ROPS-Kabine als Standardausrüstung



## Smart View mit Hinderniserkennung

- Mehr Sicherheit auf der Baustelle und für den Bediener
- Radarwarnungen für Objekte außerhalb der Kamerasicht
- HD-Bildschirm
- Spezialalarm zur Warnung vor Personen im Arbeitsbereich



## Wartungsfreundlichkeit

- Ebenerdiger Zugang für maximale Wartungsfreundlichkeit
- Lange Wartungsintervalle
- Gruppierte Filter und Schmierstellen
- Schnelle und einfache Ölwechsel



## Kraftstoffeffizienz

- Bis zu 10 % mehr Leistung
- Optimierung der Motorpumpe mit Motordrehzahlen von nur 1 600 pm
- Smartes Hauptsteuerventil



## Produktivität

- Volvo Active Control
- Dig Assist mit integriertem Wiegesystem
- Elektrohydraulische Anlage
- Ausleger/Schwenk- & Ausleger/Fahrt-Prioritätsfunktionen



## Co-Pilot

Der neue Volvo Co-pilot bietet Ihnen ein modernes 12,8-Zoll-Display mit Full-HD-Auflösung. Das in Kombination mit der neuen HD-Seiten- und Rückkamera bietet Ihnen eine optimale Sicht auf die Baustelle. Sowohl Hardware- als auch Softwareoptimierungen bieten Ihnen eine bessere Kontrolle über die Dig Assist-Anwendungen.

## Harmonische Steuerung

Die neue Lenkhebel-Steuerung bietet Ihnen eine merkbar sanftere und leichtgängigere Bedienung. Da die Steuerung so viel genauer ist, können Sie Ihre Aufgaben schneller erledigen und insgesamt effizienter arbeiten.

## Volvo Smart View

Volvo Smart View mit Hinderniserkennung bietet Ihnen als Bediener eine 360°-Sicht der Baustellenumgebung – die Kamera und das neue Radarerkennungssystem machen's möglich. Diese hochmoderne Technologie kann Hindernisse als Objekt oder als Mensch identifizieren und ermöglicht es dem Bediener, entsprechende Maßnahmen zu ergreifen.

## Stets genug Akku

Nicht nur ist die Kabine gemütlicher, sondern bietet auch mehr Komfort: Laden Sie Ihr Handy kabelgebunden oder kabellos. Über die USB-Verbindung können Sie Ihren Lieblings-Playlists oder -Podcasts lauschen. Auch für glasklare Telefongespräche ist gesorgt – die Bluetooth-Lautsprecher machen's möglich.

## Komfort

Die Kabine ist insgesamt komfortabler, sodass Ihnen die Arbeit noch einfacher von der Hand geht. Der praktische Stauraum bietet Ihnen Platz für Ihre Kühlbox oder Schuhe bei der Arbeit. Sie profitieren von niedrigeren Geräuschpegeln, einem eingebauten Sonnenschutz und einer verbesserten Klimaanlage. Darüber hinaus wird das neue Angebot an bequemen Sitzen dazu beitragen, die Ermüdung des Bedieners bei ganztägiger Arbeit zu verringern.

## Kraftstoffeffizienz

Das verbesserte elektrohydraulische System in den neuen Volvo-Baggern beschert Ihnen einen stark verbesserten Kraftstoffverbrauch. Die Motordrehzahl und die hydraulische Durchflussrate werden genau an Ihre aktuellen Arbeitsschritte angepasst. So wird immer die genau richtige Menge an Energie aufgebracht und Sie sparen ordentlich Kraftstoff ein und die Betriebskosten sinken.

## Herausragende Kühlleistung

Der EC210 ist mit einem elektrischen Lüfterkühlsystem ausgestattet. Die Lüfter werden einzeln und automatisch gemäß der Kühlflüssigkeitstemperatur des Motors, der Temperatur der Hydraulikflüssigkeit und der hydraulischen Arbeitslast angepasst.

Die Energie wird optimal genutzt und die Kraftstoffeffizienz wird insgesamt gesteigert. Durch die geringere Motorlast und den Schutz vor Überhitzung bietet das System eine erstklassige Baggerleistung, eine längere Maschinenlebensdauer und niedrigere Betriebskosten.

## Neue elektrohydraulische Anlage

Diese beeindruckende Kraftstoffeffizienz ist vor allem dem neuen elektrohydraulischen System mit verbessertem Hauptsteuerventil zu danken. Diese smarte Technologie nutzt elektronische Sensoren zur Überwachung der Bewegungen des Bedieners. Diese Signale werden an den On-board-Computer (ECU) gesendet, welcher die Informationen verarbeitet und dann einen Befehl an das Steuerventil sendet. Das Ergebnis? Sanfte und präzise Bewegungen des Auslegers, der Schaufel und anderer Hydraulikkomponenten. So können Sie noch akkurater baggern und laden.

## Dig Assist - Grabungshilfe

Ein Must-have auf Baustellen von heute – Dig Assist bietet Ihnen eine unübertroffene Maschinenführung und Steuertechnologie, sodass Maschinenbediener mit maximaler Präzision ans Werk gehen können.

Das zusätzliche integrierte Wiegesystem liefert direkte Informationen über die aktuelle Schaufellast. So können Sie Über- und Unterladung, erneutes Wiegen und Wartezeiten vermeiden.

## Produktivität

Der moderne elektrische Lenkhebel und die vollelektrischen Pedale sorgen für blitzschnelle Reaktionszeiten.

Die Ausleger/Schwenk-Prioritätsfunktionen ermöglichen dem Maschinenbediener beeindruckende Arbeitsgeschwindigkeiten. Eine Funktion kann priorisiert werden, was die Zykluszeiten optimiert.



## Wartungsfreundlichkeit

Möglichst geringe Ausfallzeiten sind der Schlüssel für niedrigere Gesamtbetriebskosten. Einfacher Zugang, saubere und schnelle Ölwechsel sowie ein 1000-Stunden-Intervall für Motoröl, Öl und Kraftstofffilter steigern die Betriebszeit Ihrer Maschine zusätzlich. Der ausschwenkbare Kondensator erleichtert zudem die Reinigung des Kühlers und des Ölkühlers noch mehr.



# Der Volvo EC210 im Detail

## Motor

Als neueste Generation entspricht der Volvo Dieselmotor Stufe V voll den Anforderungen der letzten Emissions-Normen. Die Volvo-Motoren sind mit der modernen Volvo Advanced Combustion Technology (V-ACT) zur Senkung der Emissionen ausgestattet und für überlegene Leistung und Kraftstoffeffizienz ausgelegt. Der Motor nutzt präzise Hochdruck-Kraftstoffeinspritzdüsen, Turbolader und Luft-Luft-Ladeluftkühler sowie eine elektronische Motorsteuerung für eine maximale Maschinenleistung.

- **Luftfilter:** 3-stufig mit Vorabscheider
- **Automatisches Leerlaufsystem:** Schaltet den Motor auf Leerlauf, wenn Hebel und Pedale nicht betätigt werden. So wird Kraftstoff eingespart und der Geräuschpegel in der Kabine sinkt.

Motor	Volvo	D4J
Max. Leistung bei	U/min	2 000
ISO 9249, SAE J1349 Netto	kW	114
	PS	155
Brutto, ISO 14396/SAE J1995	kW	115
	PS	156
Leistungsabgabe bei		
Betriebsmaximum	U/min	1 800
Maximale Fahrgeschwindigkeit	U/min	2000
Max Drehmoment	Nm	618
bei Motordrehzahl	U/min	1 700
Anzahl Zylinder		4
Hubraum	l	4
Bohrung	mm	101
Hub	mm	126

## Elektrische Anlage

Die Hochleistungs-Elektrik ist gut geschützt. Wasserdichte Sicherheitsstecker garantieren sichere, korrosionsfreie Anschlüsse. Die Hauptrelais und Solenoidventile sind zur Vermeidung eventueller Schäden abgeschirmt. Serienmäßig mit Batterie Hauptschalter. Contronics sorgt für eine effiziente Systemüberwachung und liefert wichtige Informationen für die Fehlerdiagnose.

Spannung	V	24
Batterien	V	2 x 12
Batterieleistung	Ah	100
Lichtmaschine	V/A	28 / 130
Anlasser	V - kW	24 / 5,5

## Laufwerk und Strukturen

Der Unterwagen besteht aus einem widerstandsfähigen, X-förmigen Rahmen. Dauergeschmierte und abgedichtete Raupenkettens sind serienmäßig.

EC210F L		
Bodenplatte		2 x 49
Mittenabstand der Kettenglieder	mm	190
Breite, Dreisteg-Bodenplatte	mm	500/600/700 /800/900
Laufrollen		2 x 8
Stützrollen		2 x 2

EC210F NL		
Bodenplatte		2 x 49
Mittenabstand der Kettenglieder	mm	190
Breite, Dreisteg-Bodenplatte	mm	500/600/700
Laufrollen		2 x 8
Stützrollen		2 x 2

## Schwenksystem

Für ein maximales Drehmoment arbeitet das Schwenkwerk mit Axialkolbenmotoren und einem Planetengetriebe. Es ist serienmäßig mit einer automatischen Haltebremse und einem Rückstoßdämpfungsventil ausgestattet.

Max. Schwenkgeschwindigkeit	U/min	12
Max. Schwenkdrehmoment	kNm	76,6

## Fahrsystem

Jede einzelne Kette wird von einem automatischen Zweistufen-Fahrmotor angetrieben. Die Laufwerke werden über Mehrscheibenbremsen gebremst, die mit Federkraft betätigt und hydraulisch gelöst werden. Der Fahrmotor, die Bremsen und das Planeten-Endgetriebe sind gut geschützt im Laufwerksrahmen untergebracht.

Max Zugkraft	kN	178
Max. Fahrgeschwindigkeit (langsam)	km/h	3,4
Max. Fahrgeschwindigkeit (schnell)	km/h	5,4
Steigfähigkeit	°	35





## Kabine

Die Fahrerkabine bietet durch ihre große Tür einen leichten Einstieg. Die Kabine ist hydraulisch und schwingungsgedämpft gelagert. In Verbindung mit der Lärmschutzverkleidung wird der Geräuschpegel in der Kabine so wesentlich verringert. Große Fenster sorgen für eine ausgezeichnete Rundumsicht. Die Windschutzscheibe kann einfach nach oben unter das Dach geschoben werden und der untere Teil kann entfernt und in der Seitentür verstaut werden.

**Integrierte Klimaanlage und Heizung:** Die gefilterte Überdruck-Kabinenluft wird von einem automatisch gesteuerten Gebläse zugeführt. Die Luft strömt aus 14 Düsen durch die Kabine.

**Ergonomischer Fahrersitz:** Der verstellbare Sitz und die Joystick-Konsole lassen sich unabhängig voneinander bewegen, um sich an den Bediener anzupassen. Der Fahrersitz ist 12-fach verstellbar und ist für Komfort und Sicherheit mit einem Sicherheitsgurt ausgerüstet.

## Geräuschpegel

Geräuschpegel in der Kabine erfüllt ISO 6396

L<sub>pa</sub> dB 70

Externer Lärmpegel erfüllt ISO 6395, EU-Lärmrichtlinie (2000/14/EG)

L<sub>WA</sub> dB 102

## Wartung-Füllmengen

Kraftstofftank l 295

DEF-/AdBlue®-Behälter l 17,9

Hydraulikanlage l 215

Hydrauliktank l 98

Motoröl l 16

Motorkühlmittel l 14

Untersetzung Schwenkantrieb l 5,4

Untersetzung Fahrtrieb l 2 x 3,5



## Hydraulikanlage

Das elektrohydraulische System und das Hauptsteuerventil (MCV) sind mit intelligenter Technologie zur bedarfsgerechten Steuerung der Fördermenge für hohe Grableistungen und eine herausragende Kraftstoffeffizienz ausgestattet.

Das System umfasst die folgenden wichtigen Funktionen:

**Summationssystem:** Kombiniert den Durchfluss beider Hydraulikpumpen, um schnelle Zykluszeiten und eine hohe Produktivität zu gewährleisten.

**Auslegerpriorität:** Gibt dem Auslegerbetrieb Priorität, um beim Beladen oder bei tiefen Ausgrabungen ein schnelleres Anheben zu ermöglichen.

**Stielpriorität:** Vorrangschaltung für den Stiel zwecks kürzerer Taktzeiten beim Planieren und höherem Löffelfüllgrad beim Graben.

**Schwenkpriorität:** Vorrangschaltung für die Schwenkfunktion für eine höhere Schwenkgeschwindigkeit bei gleichzeitiger Betätigung anderer Hydraulikfunktionen.

**Regenerationssystem:** Vermeidung von Kavitationsschäden und Gewährleistung maximaler Produktivität bei gleichzeitiger Ausführung verschiedener Bewegungen.

**Power Boost (Kraftverstärker):** Verstärkung aller Grab- und Hubkräfte.

**Halteventile:** Halteventile für Ausleger und Stiel verhindern das Absinken der Grabausrüstung.

## Hauptpumpe: 2 Axialkolbenpumpen mit variabler Fördermenge

Maximale Fördermenge l/min 2 x 200

## Steuerpumpe: Getriebepumpe

Maximale Fördermenge l/min 1 x 18

## Maximaldruck

Funktion MPa 34,3 / 36,3

Fahrkreis MPa 34,3

Schwenkkreis MPa 27,9

Steuerkreis MPa 3,9

## Hydraulikzylinder

Ausleger 2

Bohrung x Hub ø x mm 125 x 1 235

2-teiliger Ausleger 1

Bohrung x Hub ø x mm 160 x 1 070

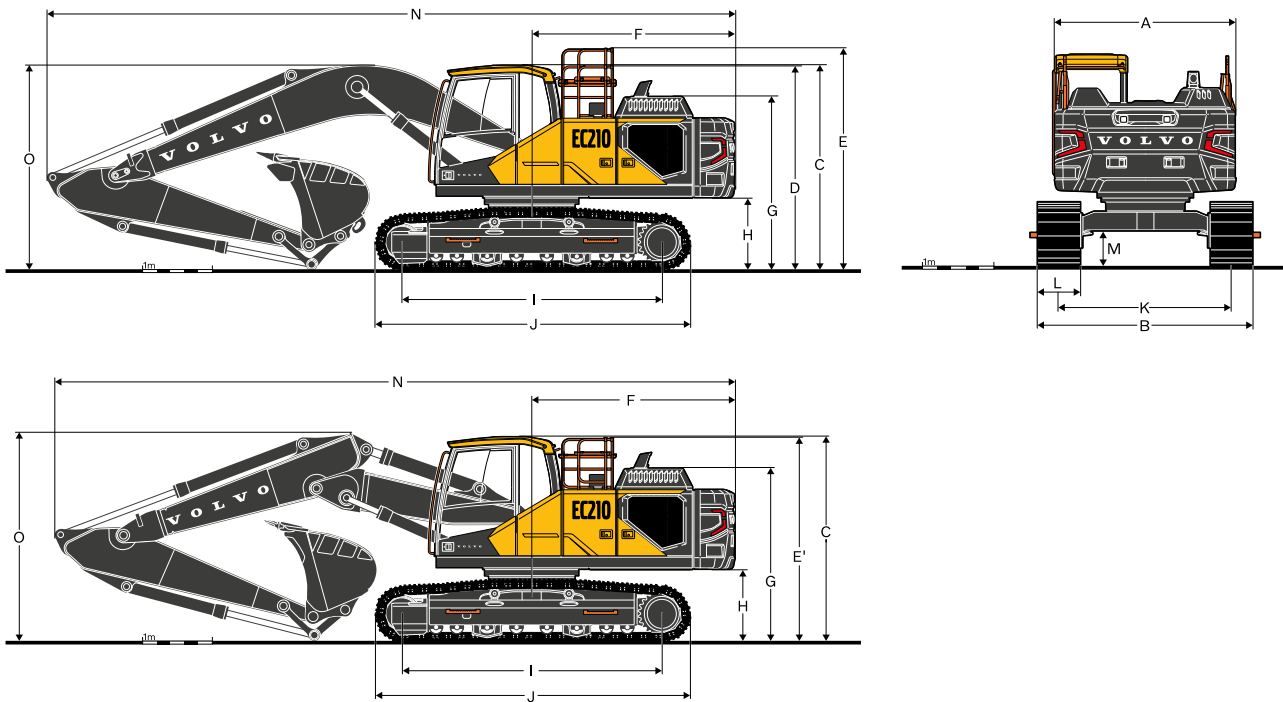
Stiel 1

Bohrung x Hub ø x mm 135 x 1 540

Schaufel- 1

Bohrung x Hub ø x mm 120 x 1 065

# Technische Daten

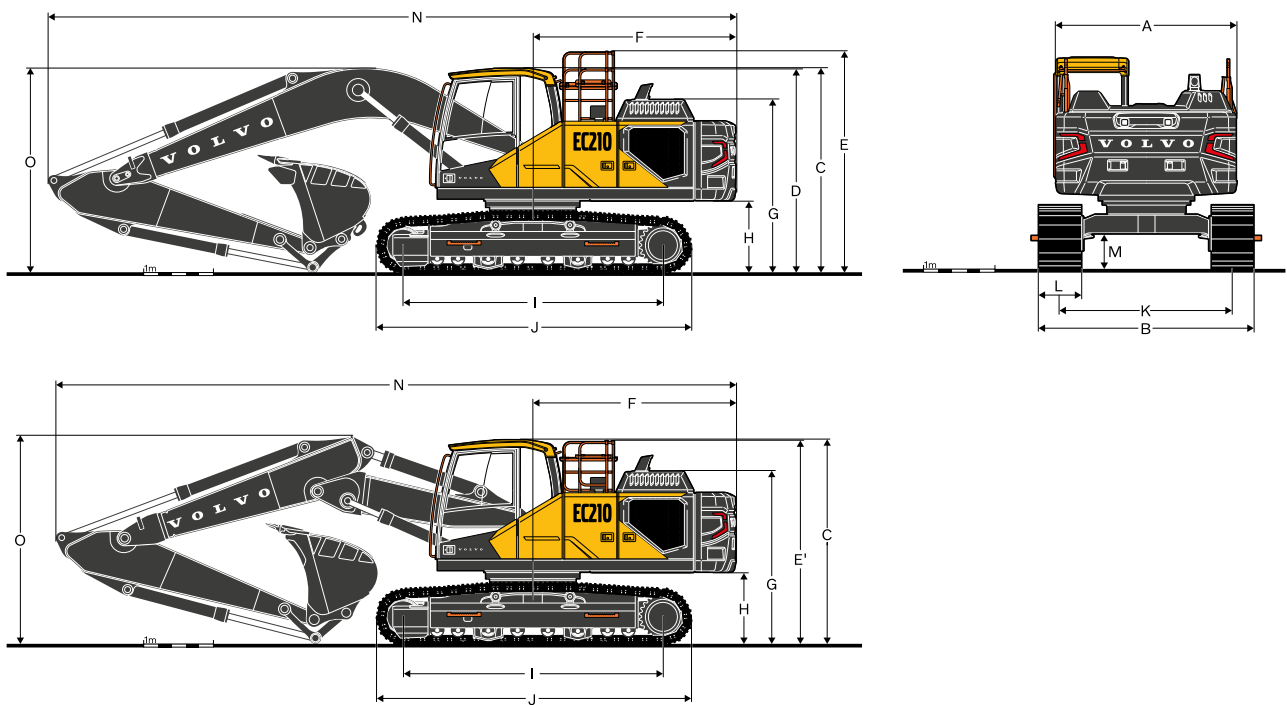


## ABMESSUNGEN

Ausleger	Einheit	EC210F L			
		5,7 m		5,57 m	
Stiel	m	2,5 m	2,9 m	2,5 m	2,9 m
A. Gesamtbreite Oberwagen	mm	2 500	2 500	2 500	2 500
B. Gesamtbreite**	mm	2 990	2 990	2 990	2 990
C. Gesamthöhe der Kabine	mm	2 900	2 900	2 900	2 900
D. Gesamthöhe Handlauf	mm	2 875	2 875	2 875	2 875
E. Gesamthöhe Geländer	mm	3 120	3 120	3 120	3 120
F. Heckschwenkradius	mm	2 870	2 870	2 870	2 870
G. Gesamthöhe Motorhaube	mm	2 450	2 450	2 450	2 450
H. Freiraum Gegengewicht *	mm	1 005	1 005	1 005	1 005
I. Tragende Kettenlänge	mm	3 660	3 660	3 660	3 660
J. Laufwerkklänge	mm	4 455	4 455	4 455	4 455
K. Spurbreite	mm	2 390	2 390	2 390	2 390
L. Bodenplattenbreite	mm	600	600	600	600
M. Mindestbodenfreiheit *	mm	455	455	455	455
N. Gesamtlänge des Auslegers	mm	9 770	9 715	9 630	9 595
O. Gesamthöhe Ausleger	mm	3 175	3 035	3 050	2 955

\* Ohne Kettenplatte

\*\* Steg an Steg



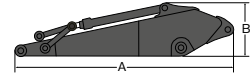
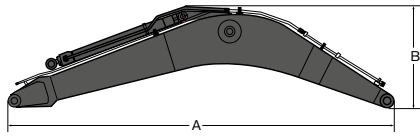
#### ABMESSUNGEN

Ausleger	Einheit	EC210F NL			
		5,7 m		5,57 m	
Stiel	m	2,5 m	2,9 m	2,5 m	2,9 m
A. Gesamtbreite Oberwagen	mm	2 500	2 500	2 500	2 500
B. Gesamtbreite	mm	2 540	2 540	2 540	2 540
C. Gesamthöhe der Kabine	mm	2 900	2 900	2 900	2 900
D. Gesamthöhe Handlauf	mm	2 875	2 875	2 875	2 875
E. Gesamthöhe Geländer	mm	3 120	3 120	3 120	3 120
F. Heckschwenkradius	mm	2 870	2 870	2 870	2 870
G. Gesamthöhe Motorhaube	mm	2 450	2 450	2 450	2 450
H. Freiraum Gegengewicht *	mm	1 005	1 005	1 005	1 005
I. Tragende Kettenlänge	mm	3 660	3 660	3 660	3 660
J. Laufwerkklänge	mm	4 455	4 455	4 455	4 455
K. Spurbreite	mm	2 040	2 040	2 040	2 040
L. Bodenplattenbreite	mm	500	500	500	500
M. Mindestbodenfreiheit *	mm	455	455	455	455
N. Gesamtlänge des Auslegers	mm	9 770	9 715	9 630	9 595
O. Gesamthöhe Ausleger	mm	3 175	3 035	3 050	2 955

\* Ohne Kettenplatte

\*\* Steg an Steg

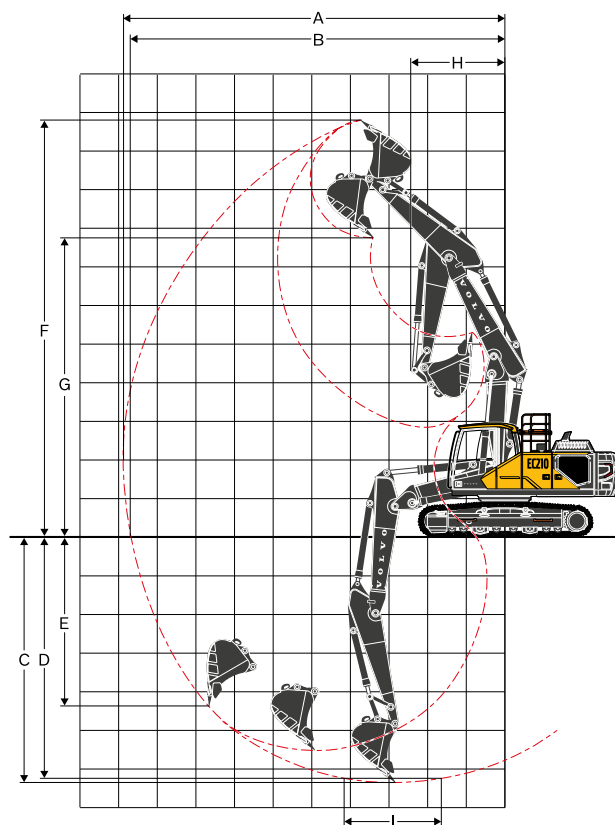
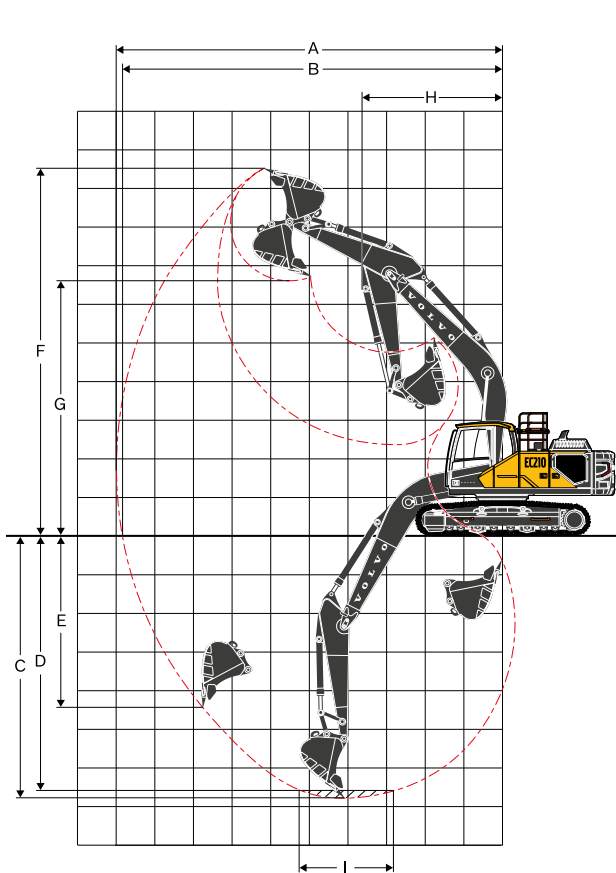
# Technische Daten



## ABMESSUNGEN

Beschreibung	Einheit	Ausleger		Beschreibung	Einheit	Stiel	
	m	5,7 m	5,57 m, 2-teilig		m	2,5 m	2,9 m
A. Länge	mm	5 915	5 785	A. Länge	mm	3 530	3 895
B. Höhe	mm	1 600	1 420	B. Höhe	mm	865	865
Breite	mm	670	670	Breite	mm	440	440
Gewicht	kg	2 010	2 640	Gewicht	kg	1 135	1 140

\* Umfasst Stielzylinder, Leitungen und Scharnierbolzen



#### ARBEITSBEREICHE MIT DIREKT MONTIERTER SCHAUFEL

Beschreibung	Einheit	EC210F L, NL			
		5,7 m		5,57 m, 2-teilig	
Ausleger	m				
Stiel	m	2,5 m	2,9 m	2,5 m	2,9 m
A. Max. Grabradius	mm	9 605	9 995	9 505	9 900
B. Max. Grabradius am Boden	mm	9 445	9 835	9 345	9 740
C. Max. Grabtiefe	mm	6 425	6 825	5 995	6 400
D. Max. Grabtiefe (l.= 2,44 m Niveau)	mm	6 205	6 635	5 885	6 295
E. Max. senkrechte Einstichtiefe	mm	5 070	5 535	4 735	5 150
F. Maximale Einstechhöhe	mm	9 205	9 445	10 395	10 715
G. Max. Ausschütthöhe	mm	6 330	6 555	7 365	7 680
H. Min. Frontschwenkradius	mm	3 670	3 645	2 735	2 465

#### GRABKRÄFTE MIT DIREKT MONTIERTEM LÖFFEL

Reißkraft (Löffel)	Normal	SAE J1179	kN	125	125	125	125
	Kraftverstärkung	SAE J1179	kN	132	132	132	132
	Normal	ISO 6015	kN	141	141	141	141
	Kraftverstärkung	ISO 6015	kN	149	149	149	149
Ausreißkraft (Stiel)	Normal	SAE J1179	kN	117	101	117	101
	Kraftverstärkung	SAE J1179	kN	124	107	124	107
	Normal	ISO 6015	kN	121	104	121	104
	Kraftverstärkung	ISO 6015	kN	128	110	128	110
Drehwinkel Löffel			°	179	179	179	179

\*Maschine mit Ansteckschaufel

# Technische Daten

## BODENDRUCK

### EC210F L

Beschreibung	Breite Bodenplatte	Betriebsgewicht	Bodendruck	Gesamtbreite	Betriebsgewicht	Bodendruck	Gesamtbreite
	mm	kg	kPa	mm	kg	kPa	mm
Dreisteg-Bodenplatte	500	21 880	55,5	2 890	21 890	55,5	2 890
	600	22 140	46,8	2 990	22 150	46,8	2 990
	700	22 560	40,9	3 090	22 570	40,9	3 090
	800	22 840	36,2	3 190	22 840	36,2	3 190
	900	23 120	32,6	3 290	23 120	32,6	3 290
Dreisteg-Bodenplatte (HD)	600	22 270	47,1	2 990	22 280	47,1	2 990
Einzelner Plattensteg	600	22 350	47,2	2 990	22 360	47,2	2 990
Doppelsteg-Bodenplatte	700	22 860	41,4	3 090	22 870	41,4	3 090

Beschreibung	Breite Bodenplatte	Betriebsgewicht	Bodendruck	Gesamtbreite	Betriebsgewicht	Bodendruck	Gesamtbreite
	mm	kg	kPa	mm	kg	kPa	mm
Dreisteg-Bodenplatte	500	22 510	57,1	2 890	22 520	57,1	2 890
	600	22 770	48,1	2 990	22 780	48,1	2 990
	700	23 190	42,0	3 090	23 200	42,0	3 090
	800	23 470	37,2	3 190	23 480	37,2	3 190
	900	23 750	33,5	3 290	23 760	33,5	3 290
Dreisteg-Bodenplatte (HD)	600	22 900	48,4	2 990	22 910	48,4	2 990
Einzelner Plattensteg	600	22 980	48,6	2 990	22 990	48,6	2 990
Doppelsteg-Bodenplatte	700	23 490	42,6	3 090	23 500	42,6	3 090

### EC210F NL

Beschreibung	Breite Bodenplatte	Betriebsgewicht	Bodendruck	Gesamtbreite	Betriebsgewicht	Bodendruck	Gesamtbreite
	mm	kg	kPa	mm	kg	kPa	mm
Dreisteg-Bodenplatte	500	21 850	55,4	2 540	21 860	55,4	2 540
	600	22 110	46,7	2 640	22 110	46,7	2 640
	700	22 530	40,8	2 740	22 530	40,8	2 740
Dreisteg-Bodenplatte (HD)	600	22 240	47,0	2 640	22 240	47,0	2 640
Doppelsteg-Bodenplatte	700	22 830	41,4	2 740	22 830	41,4	2 740

Beschreibung	Breite Bodenplatte	Betriebsgewicht	Bodendruck	Gesamtbreite	Betriebsgewicht	Bodendruck	Gesamtbreite
	mm	kg	kPa	mm	kg	kPa	mm
Dreisteg-Bodenplatte	500	22 480	57,0	2 540	22 485	57,0	2 540
	600	22 740	48,1	2 640	22 745	48,1	2 640
	700	23 160	42,0	2 740	23 165	42,0	2 740
Dreisteg-Bodenplatte (HD)	600	22 875	48,3	2 640	22 880	48,4	2 640
Doppelsteg-Bodenplatte	700	23 465	42,5	2 740	23 470	42,5	2 740

**LEITFADEN FÜR SCHAUFELAUSWAHL**

Schaufelart				Füllmenge	Fräsbreite	Gewicht	Zähne	Empfohlene maximale Materialdichte (kg/m³)							
								EC210F L mit 600-mm-Bodenplatten, 4 500 kg Gegengewicht				EC210F NL mit 600-mm-Bodenplatten, 4 500 kg Gegengewicht			
								5,7 m GP-Ausleger		5,57 m VA-Ausleger		5,7 m GP-Ausleger		5,57 m VA-Ausleger	
								G2,5 m Arm	H2,9 m Arm	G2,5 m Arm	H2,9 m Arm	G2,5 m Arm	H2,9 m Arm	H2,9 m Arm	G3,5 m Arm
L	mm	kg	EA												
DF Schaufeln	Ohne Schnell- wechsler	V4	GP	480	600	666	3	C	C	C	C	C	C	C	C
				590	750	712	3	C	C	C	C	C	C	C	C
				750	900	792	4	C	C	C	C	C	C	C	C
				920	1050	862	4	C	C	C	C	C	C	C	C
				1090	1200	951	5	C	C	C	C	C	C	C	C
			1270	1350	1036	5	C	C	C	C	C	B	B	B	
			480	600	738	3	D	D	D	D	D	D	D	D	
			480	600	675	3	D	D	D	D	D	D	D	D	
			750	900	872	4	D	D	D	D	D	D	D	D	
			750	900	809	4	D	D	D	D	D	D	D	D	
			920	1050	952	4	D	D	D	D	D	D	D	D	
			920	1050	889	4	D	D	D	D	D	D	D	D	
			1090	1200	1047	5	D	D	D	D	C	C	C	C	
			1090	1200	984	5	D	D	D	D	D	C	C	C	
			700	2000	984	N	C	C	C	C	C	C	C	C	
	U22 Kupplung	V4	GP	480	600	666	3	C	C	C	C	C	C	C	
				590	750	712	3	C	C	C	C	C	C	C	
				750	900	792	4	C	C	C	C	C	C	C	
				920	1050	862	4	C	C	C	C	C	C	C	
				1090	1200	951	5	C	C	C	C	C	B	B	B
			1270	1350	1036	5	C	B	B	B	B	A	A	X	
			480	600	738	3	D	D	D	D	D	D	D	D	
			480	600	675	3	D	D	D	D	D	D	D	D	
			750	900	872	4	D	D	D	D	D	D	D	D	
			750	900	809	4	D	D	D	D	D	D	D	D	
			920	1050	952	4	D	D	D	D	D	C	C	C	
			920	1050	889	4	D	D	D	D	D	C	D	C	
			1090	1200	1047	5	C	C	C	C	B	B	B	B	
			1090	1200	984	5	D	C	C	C	C	B	B	B	
			Schaufel für Schnell- wechsler	V4	GP	630	800	720	4	C	C	C	C	C	C
750	900	766				4	C	C	C	C	C	C	C		
920	1050	836				4	C	C	C	C	C	C	C		
1090	1200	925				5	C	C	C	C	C	C	C		
1270	1350	1012				5	C	B	C	B	B	B	B	A	
V6	GPX	700		2000	1009	N	C	C	C	C	C	C	C		
		1100		1170	969	4	C	C	C	C	C	B	C	B	
		1200		1250	1013	4	C	C	C	B	B	B	B	B	
		1300		1330	1072	4	C	B	B	B	B	A	B	X	
		1100		1170	1090	4	D	C	C	C	C	B	B	B	
		1200		1250	1136	4	C	B	C	B	B	A	B	A	
		1300		1330	1183	4	B	B	B	B	B	X	A	X	
		650		800	686	N	C	C	C	C	C	C	C	C	
		360		570	534	N	C	C	C	C	C	C	C	C	
		1330		2000	935	N	C	B	C	B	B	B	B	A	
TGX	1150	1800	840	N	C	C	C	C	C	C	C	B			

Setzen Sie sich bitte mit Ihrem Volvo-Händler in Verbindung, er wird Ihnen die für die Anwendung am besten passenden Löffel und Anbaugeräte empfehlen.  
Die Empfehlungen basieren auf normalen Betriebsbedingungen und gelten lediglich als Leitfaden.  
Löffelinhalt gemäß ISO 7451, Material gehäuft mit einem 1:1 Schüttwinkel.

**Maximale Materialdichte**  
D: 2 100 kg/m³  
C: 1 800 kg/m³  
B: 1 500 kg/m³  
A: 1 200 kg/m³  
X : Nicht empfohlen

# Technische Daten

## HUBKAPAZITÄT DES EC210F L

Tragfähigkeit an der Stielspitze ohne Löffel.

Für die Berechnung der Tragfähigkeit einschließlich Löffel, ist das aktuelle Gewicht des direkt montierten Löffels bzw. des Löffels mit Schnellwechsler von den folgenden Werten abzuziehen

	Hubhaken in Bezug auf die Boden- höhe		1,5 m		3,0 m		4,5 m		6,0 m		7,5 m		Max Reichweite		Max.  m	
			Gerade UC	Schräg UC	Gerade UC	Schräg UC	Gerade UC	Schräg UC	Gerade UC	Schräg UC	Gerade UC	Schräg UC	Gerade UC	Schräg UC		
Ausleger: 5,7 m Stiel 2,5 m Bodenplatte: 500 mm GG: 4 500 kg	7,5 m	kg												*5 680	*5 680	5,6
	6,0 m	kg							*5 500	*5 500				*5 600	4 410	6,8
	4,5 m	kg					*6 970	*6 970	*6 010	5 340	*5 680	3 750	5 600	3 670	7,6	
	3,0 m	kg					*8 970	7 720	*6 880	5 090	5 610	3 660	5 090	3 320	8,0	
	1,5 m	kg					*10 730	7 230	7 670	4 850	5 490	3 550	4 920	3 190	8,1	
	0 m	kg					*11 530	7 010	7 490	4 700	5 410	3 470	5 050	3 250	7,9	
	-1,5 m	kg			*10 800	*10 800	*11 460	6 980	7 440	4 650			5 540	3 550	7,4	
	-3,0 m	kg			*14 740	13 850	*10 550	7 090	7 520	4 720			6 750	4 290	6,5	
	-4,5 m	kg			*11 410	*11 410	*8 150	7 370					*7 140	6 390	5,0	
Ausleger: 5,7 m Stiel 2,9 m Bodenplatte: 500 mm GG: 4 500 kg	7,5 m	kg							*5 210	*5 210				*4 970	*4 970	6,2
	6,0 m	kg							*5 100	*5 100				*4 630	4 040	7,3
	4,5 m	kg							*5 670	5 440	*5 360	3 830	*4 580	3 430	8,0	
	3,0 m	kg					*8 430	7 910	*6 590	5 180	5 680	3 720	*4 700	3 120	8,4	
	1,5 m	kg					*10 340	7 360	*7 560	4 920	5 540	3 590	4 630	3 010	8,5	
	0 m	kg			*5 430	*5 430	*11 400	7 070	7 540	4 740	5 440	3 500	4 730	3 060	8,3	
	-1,5 m	kg	*6 280	*6 280	*10 320	*10 320	*11 570	6 990	7 460	4 660	5 400	3 470	5 130	3 300	7,8	
	-3,0 m	kg	*11 380	*11 380	*15 630	13 730	*10 920	7 060	7 500	4 700			6 080	3 890	7,0	
	-4,5 m	kg			*12 740	*12 740	*9 070	7 290					*6 930	5 390	5,6	
Ausleger: 5,57 m 2-teilig Stiel 2,5 m Bodenplatte: 500 mm GG: 4 500 kg	7,5 m	kg					*7 860	*7 860						*6 840	6 370	5,5
	6,0 m	kg					*8 000	*8 000	*7 030	5 480				*6 260	4 490	6,7
	4,5 m	kg			*12 670	*12 670	*9 030	8 360	*7 360	5 320				5 710	3 700	7,5
	3,0 m	kg					*10 470	7 710	*7 930	5 050	5 600	3 600	5 170	3 320	7,9	
	1,5 m	kg					*11 410	7 160	7 660	4 790	5 470	3 490	4 990	3 190	8,0	
	0 m	kg					*11 250	6 910	7 470	4 620	5 390	3 410	5 120	3 250	7,8	
	-1,5 m	kg			*11 440	*11 440	*10 090	6 880	7 420	4 580			5 650	3 570	7,3	
	-3,0 m	kg					*7 860	7 010	*5 700	4 680			*5 030	4 360	6,4	
	Ausleger: 5,57 m 2-teilig Stiel 2,9 m Bodenplatte: 500 mm GG: 4 500 kg	9,0 m	kg												*6 200	*6 200
7,5 m		kg					*7 080	*7 080	*5 130	*5 130				*5 000	*5 000	6,0
6,0 m		kg					*7 140	*7 140	*6 710	5 610				*4 620	4 100	7,2
4,5 m		kg			*9 120	*9 120	*8 590	8 570	*7 110	5 430	5 790	3 780	*4 530	3 450	7,9	
3,0 m		kg					*10 100	7 910	*7 750	5 150	5 670	3 670	*4 630	3 120	8,3	
1,5 m		kg					*11 270	7 300	7 750	4 870	5 530	3 540	4 690	3 000	8,4	
0 m		kg			*5 950	*5 950	*11 420	6 970	7 530	4 670	5 420	3 440	4 790	3 050	8,2	
-1,5 m		kg			*10 840	*10 840	*10 550	6 880	7 430	4 590	5 390	3 420	5 220	3 310	7,7	
-3,0 m		kg			*11 020	*11 020	*8 640	6 970	*6 420	4 640			*5 020	3 940	6,8	

Hinweise: 1. Maschine für Hubleistungen in der Betriebsart "Fein-F" kraftverstärkt (Power Boost). 2. Obige Lastwerte entsprechen den Normen SAE J1097 und ISO 10567 hinsichtlich der Tragfähigkeit von Hydraulikbaggern. 3. Die zulässigen Traglasten überschreiten weder 87 % der hydraulischen Tragfähigkeit noch 75 % der Kipplast. 4. Die mit Sternchen markierten (\*) zulässigen Traglasten werden eher durch die Hydraulikleistung der Maschine als durch die Kipplast eingeschränkt.



## HUBKAPAZITÄT DES EC210F L

Tragfähigkeit an der Stielspitze ohne Löffel.

Für die Berechnung der Tragfähigkeit einschließlich Löffel, ist das aktuelle Gewicht des direkt montierten Löffels bzw. des Löffels mit Schnellwechsler von den folgenden Werten abzuziehen

	Hubhaken in Bezug auf die Boden- höhe		1,5 m		3,0 m		4,5 m		6,0 m		7,5 m		Max Reichweite		Max.  m	
			Gerade UC	Schräg UC	Gerade UC	Schräg UC	Gerade UC	Schräg UC	Gerade UC	Schräg UC	Gerade UC	Schräg UC	Gerade UC	Schräg UC		
Ausleger: 5,7 m Stiel 2,5 m Bodenplatte: 600 mm GG: 4 500 kg	7,5 m	kg											*5 680	*5 680	5,6	
	6,0 m	kg							*5 500	*5 500				*5 600	4 460	6,8
	4,5 m	kg					*6 970	*6 970	*6 010	5 390	*5 680	3 790	5 660	3 710	7,6	
	3,0 m	kg					*8 970	7 800	*6 880	5 140	5 670	3 700	5 150	3 350	8,0	
	1,5 m	kg					*10 730	7 310	7 750	4 900	5 550	3 590	4 980	3 220	8,1	
	0 m	kg					*11 530	7 090	7 580	4 750	5 470	3 510	5 110	3 290	7,9	
	-1,5 m	kg			*10 800	*10 800	*11 460	7 060	7 520	4 700			5 600	3 590	7,4	
	-3,0 m	kg			*14 740	14 000	*10 550	7 160	7 610	4 770			6 820	4 330	6,5	
	-4,5 m	kg			*11 410	*11 410	*8 150	7 450					*7 140	6 460	5,0	
Ausleger: 5,7 m Stiel 2,9 m Bodenplatte: 600 mm GG: 4 500 kg	7,5 m	kg							*5 210	*5 210			*4 970	*4 970	6,2	
	6,0 m	kg							*5 100	*5 100			*4 630	4 080	7,3	
	4,5 m	kg							*5 500	5 500	*5 360	3 870	*4 580	3 470	8,0	
	3,0 m	kg					*8 430	7 990	*6 590	5 240	*5 740	3 760	*4 700	3 160	8,4	
	1,5 m	kg					*10 340	7 440	*7 560	4 980	5 600	3 630	4 680	3 040	8,5	
	0 m	kg			*5 430	*5 430	*11 400	7 140	7 630	4 790	5 500	3 540	4 780	3 090	8,3	
	-1,5 m	kg	*6 280	*6 280	*10 320	*10 320	*11 570	7 060	7 540	4 720	5 470	3 510	5 190	3 340	7,8	
	-3,0 m	kg	*11 380	*11 380	*15 630	13 870	*10 920	7 130	7 580	4 750			6 150	3 930	7,0	
	-4,5 m	kg			*12 740	*12 740	*9 070	7 360					*6 930	5 440	5,6	
Ausleger: 5,57 m 2-teilig Stiel 2,5 m Bodenplatte: 600 mm GG: 4 500 kg	7,5 m	kg					*7 860	*7 860					*6 840	6 430	5,5	
	6,0 m	kg					*8 000	*8 000	*7 030	5 540			*6 260	4 540	6,7	
	4,5 m	kg			*12 670	*12 670	*9 030	8 440	*7 360	5 370			5 770	3 740	7,5	
	3,0 m	kg					*10 470	7 790	*7 930	5 100	5 660	3 640	5 230	3 360	7,9	
	1,5 m	kg					*11 410	7 240	7 750	4 840	5 540	3 530	5 050	3 220	8,0	
	0 m	kg					*11 250	6 980	7 560	4 670	5 450	3 450	5 180	3 290	7,8	
	-1,5 m	kg			*11 440	*11 440	*10 090	6 950	7 500	4 630			*5 710	3 610	7,3	
	-3,0 m	kg					*7 860	7 080	*5 700	4 730			*5 030	4 410	6,4	
	Ausleger: 5,57 m 2-teilig Stiel 2,9 m Bodenplatte: 600 mm GG: 4 500 kg	9,0 m	kg											*6 200	*6 200	4,0
7,5 m		kg					*7 080	*7 080	*5 130	*5 130			*5 000	*5 000	6,0	
6,0 m		kg					*7 140	*7 140	*6 710	5 660			*4 620	4 140	7,2	
4,5 m		kg			*9 120	*9 120	*8 590	*8 590	*7 110	5 490	5 860	3 820	*4 530	3 480	7,9	
3,0 m		kg					*10 100	7 990	*7 750	5 210	5 730	3 710	*4 630	3 160	8,3	
1,5 m		kg					*11 270	7 380	7 840	4 920	5 590	3 580	4 740	3 040	8,4	
0 m		kg			*5 950	*5 950	*11 420	7 040	7 610	4 720	5 480	3 480	4 850	3 090	8,2	
-1,5 m		kg			*10 840	*10 840	*10 550	6 960	7 520	4 640	5 460	3 460	5 280	3 350	7,7	
-3,0 m		kg			*11 020	*11 020	*8 640	7 050	*6 420	4 700			*5 020	3 980	6,8	

Hinweise: 1. Maschine für Hubleistungen in der Betriebsart "Fein-F" kraftverstärkt (Power Boost). 2. Obige Lastwerte entsprechen den Normen SAE J1097 und ISO 10567 hinsichtlich der Tragfähigkeit von Hydraulikbaggern. 3. Die zulässigen Traglasten überschreiten weder 87 % der hydraulischen Tragfähigkeit noch 75 % der Kipplast. 4. Die mit Sternchen markierten (\*) zulässigen Traglasten werden eher durch die Hydraulikleistung der Maschine als durch die Kipplast eingeschränkt.

# Technische Daten

## HUBKAPAZITÄT DES EC210F L

Tragfähigkeit an der Stielspitze ohne Löffel.

Für die Berechnung der Tragfähigkeit einschließlich Löffel, ist das aktuelle Gewicht des direkt montierten Löffels bzw. des Löffels mit Schnellwechsler von den folgenden Werten abzuziehen

	Hubhaken in Bezug auf die Boden- höhe		1,5 m		3,0 m		4,5 m		6,0 m		7,5 m		Max Reichweite		Max.  m	
			Gerade UC	Schräg UC	Gerade UC	Schräg UC	Gerade UC	Schräg UC	Gerade UC	Schräg UC	Gerade UC	Schräg UC	Gerade UC	Schräg UC		
Ausleger: 5,7 m Stiel 2,5 m Bodenplatte: 700 mm GG: 4 500 kg	7,5 m	kg												*5 680	*5 680	5,6
	6,0 m	kg							*5 500	*5 500				*5 600	4 530	6,8
	4,5 m	kg					*6 970	*6 970	*6 010	5 480	*5 680	3 850		*5 690	3 780	7,6
	3,0 m	kg					*8 970	7 930	*6 880	5 230	5 780	3 760	5 240	3 410		8,0
	1,5 m	kg					*10 730	7 440	*7 780	4 990	5 660	3 650	5 070	3 280		8,1
	0 m	kg					*11 530	7 210	7 720	4 830	5 570	3 570	5 200	3 350		7,9
	-1,5 m	kg			*10 800	*10 800	*11 460	7 180	7 660	4 790				5 710	3 660	7,4
	-3,0 m	kg			*14 740	14 230	*10 550	7 290	7 750	4 860				6 950	4 410	6,5
	-4,5 m	kg			*11 410	*11 410	*8 150	7 580						*7 140	6 570	5,0
Ausleger: 5,7 m Stiel 2,9 m Bodenplatte: 700 mm GG: 4 500 kg	7,5 m	kg							*5 210	*5 210				*4 970	*4 970	6,2
	6,0 m	kg							*5 100	*5 100				*4 630	4 150	7,3
	4,5 m	kg							*5 670	5 580	*5 360	3 930		*4 580	3 530	8,0
	3,0 m	kg					*8 430	8 110	*6 590	5 320	*5 760	3 820	*4 700	3 220		8,4
	1,5 m	kg					*10 340	7 560	*7 560	5 060	5 710	3 700	4 770	3 100		8,5
	0 m	kg			*5 430	*5 430	*11 400	7 270	7 770	4 880	5 600	3 600	4 870	3 150		8,3
	-1,5 m	kg	*6 280	*6 280	*10 320	*10 320	*11 570	7 190	7 680	4 800	5 570	3 570	5 290	3 400		7,8
	-3,0 m	kg	*11 380	*11 380	*15 630	14 110	*10 920	7 260	7 720	4 840				6 260	4 000	7,0
	-4,5 m	kg			*12 740	*12 740	*9 070	7 490						*6 930	5 540	5,6
Ausleger: 5,57 m 2-teilig Stiel 2,5 m Bodenplatte: 700 mm GG: 4 500 kg	7,5 m	kg					*7 860	*7 860						*6 840	6 530	5,5
	6,0 m	kg					*8 000	*8 000	*7 030	5 620				*6 260	4 610	6,7
	4,5 m	kg			*12 670	*12 670	*9 030	8 560	*7 360	5 460				5 880	3 810	7,5
	3,0 m	kg					*10 470	7 910	*7 930	5 190	5 760	3 710	5 320	3 420		7,9
	1,5 m	kg					*11 410	7 360	7 890	4 930	5 640	3 590	5 140	3 280		8,0
	0 m	kg					*11 250	7 110	7 690	4 760	5 550	3 520	5 280	3 350		7,8
	-1,5 m	kg			*11 440	*11 440	*10 090	7 080	*7 610	4 710				*5 710	3 680	7,3
	-3,0 m	kg					*7 860	7 210	*5 700	4 820				*5 030	4 490	6,4
	Ausleger: 5,57 m 2-teilig Stiel 2,9 m Bodenplatte: 700 mm GG: 4 500 kg	9,0 m	kg												*6 200	*6 200
7,5 m		kg					*7 080	*7 080	*5 130	*5 130				*5 000	*5 000	6,0
6,0 m		kg					*7 140	*7 140	*6 710	5 750				*4 620	4 210	7,2
4,5 m		kg			*9 120	*9 120	*8 590	*8 590	*7 110	5 570	5 960	3 880	*4 530	3 550		7,9
3,0 m		kg					*10 100	8 120	*7 750	5 290	5 840	3 770	*4 630	3 220		8,3
1,5 m		kg					*11 270	7 500	7 980	5 010	5 690	3 640	4 830	3 090		8,4
0 m		kg			*5 950	*5 950	*11 420	7 170	7 750	4 810	5 580	3 540	4 940	3 150		8,2
-1,5 m		kg			*10 840	*10 840	*10 550	7 080	7 660	4 730	5 560	3 520	5 380	3 410		7,7
-3,0 m		kg			*11 020	*11 020	*8 640	7 170	*6 420	4 780				*5 020	4 050	6,8

Hinweise: 1. Maschine für Hubleistungen in der Betriebsart "Fein-F" kraftverstärkt (Power Boost). 2. Obige Lastwerte entsprechen den Normen SAE J1097 und ISO 10567 hinsichtlich der Tragfähigkeit von Hydraulikbaggern. 3. Die zulässigen Traglasten überschreiten weder 87 % der hydraulischen Tragfähigkeit noch 75 % der Kipplast. 4. Die mit Sternchen markierten (\*) zulässigen Traglasten werden eher durch die Hydraulikleistung der Maschine als durch die Kipplast eingeschränkt.

## HUBKAPAZITÄT DES EC210F L

Tragfähigkeit an der Stielspitze ohne Löffel.

Für die Berechnung der Tragfähigkeit einschließlich Löffel, ist das aktuelle Gewicht des direkt montierten Löffels bzw. des Löffels mit Schnellwechsler von den folgenden Werten abzuziehen

	Hubhaken in Bezug auf die Boden- höhe		1,5 m		3,0 m		4,5 m		6,0 m		7,5 m		Max Reichweite		Max.  m	
			Gerade UC	Schräg UC	Gerade UC	Schräg UC	Gerade UC	Schräg UC	Gerade UC	Schräg UC	Gerade UC	Schräg UC	Gerade UC	Schräg UC		
Ausleger: 5,7 m Stiel 2,5 m Bodenplatte: 800 mm GG: 4 500 kg	7,5 m	kg											*5 680	*5 680	5,6	
	6,0 m	kg							*5 500	*5 500				*5 600	4 580	6,8
	4,5 m	kg					*6 970	*6 970	*6 010	5 530	*5 680	3 900		*5 690	3 820	7,6
	3,0 m	kg					*8 970	8 010	*6 880	5 280	5 840	3 800		5 310	3 450	8,0
	1,5 m	kg					*10 730	7 520	*7 780	5 040	5 720	3 690		5 130	3 320	8,1
	0 m	kg					*11 530	7 300	*7 810	4 890	5 640	3 620		5 270	3 390	7,9
	-1,5 m	kg			*10 800	*10 800	*11 460	7 270	7 750	4 840				5 780	3 700	7,4
	-3,0 m	kg			*14 740	14 390	*10 550	7 370	*7 780	4 920				*6 990	4 460	6,5
	-4,5 m	kg			*11 410	*11 410	*8 150	7 660						*7 140	6 640	5,0
Ausleger: 5,7 m Stiel 2,9 m Bodenplatte: 800 mm GG: 4 500 kg	7,5 m	kg							*5 210	*5 210				*4 970	*4 970	6,2
	6,0 m	kg							*5 100	*5 100				*4 630	4 190	7,3
	4,5 m	kg							*5 670	5 640	*5 360	3 970		*4 580	3 570	8,0
	3,0 m	kg					*8 430	8 200	*6 590	5 380	*5 760	3 860		*4 700	3 250	8,4
	1,5 m	kg					*10 340	7 650	*7 560	5 120	5 770	3 740		4 830	3 140	8,5
	0 m	kg			*5 430	*5 430	*11 400	7 350	7 860	4 940	5 670	3 640		4 930	3 190	8,3
	-1,5 m	kg	*6 280	*6 280	*10 320	*10 320	*11 570	7 270	7 770	4 860	5 640	3 610		5 350	3 440	7,8
	-3,0 m	kg	*11 380	*11 380	*15 630	14 260	*10 920	7 340	7 820	4 900				6 340	4 050	7,0
	-4,5 m	kg			*12 740	*12 740	*9 070	7 570						*6 930	5 600	5,6
Ausleger: 5,57 m 2-teilig Stiel 2,5 m Bodenplatte: 800 mm GG: 4 500 kg	7,5 m	kg					*7 860	*7 860						*6 840	6 590	5,5
	6,0 m	kg					*8 000	*8 000	*7 030	5 680				*6 260	4 660	6,7
	4,5 m	kg			*12 670	*12 670	*9 030	8 650	*7 360	5 510				5 940	3 850	7,5
	3,0 m	kg					*10 470	8 000	*7 930	5 250	5 830	3 750		5 390	3 460	7,9
	1,5 m	kg					*11 410	7 450	7 980	4 980	5 710	3 630		5 210	3 320	8,0
	0 m	kg					*11 250	7 190	7 790	4 820	5 620	3 560		5 350	3 390	7,8
	-1,5 m	kg			*11 440	*11 440	*10 090	7 160	*7 610	4 770				*5 710	3 720	7,3
	-3,0 m	kg					*7 860	7 290	*5 700	4 870				*5 030	4 540	6,4
	Ausleger: 5,57 m 2-teilig Stiel 2,9 m Bodenplatte: 800 mm GG: 4 500 kg	9,0 m	kg												*6 200	*6 200
7,5 m		kg					*7 080	*7 080	*5 130	*5 130				*5 000	*5 000	6,0
6,0 m		kg					*7 140	*7 140	*6 710	5 810				*4 620	4 250	7,2
4,5 m		kg			*9 120	*9 120	*8 590	*8 590	*7 110	5 630	6 030	3 930		*4 530	3 590	7,9
3,0 m		kg					*10 100	8 200	*7 750	5 350	5 900	3 820		*4 630	3 260	8,3
1,5 m		kg					*11 270	7 590	8 070	5 070	5 760	3 680		4 890	3 130	8,4
0 m		kg			*5 950	*5 950	*11 420	7 250	7 840	4 860	5 650	3 580		5 000	3 190	8,2
-1,5 m		kg			*10 840	*10 840	*10 550	7 170	7 750	4 780	5 630	3 560		5 440	3 460	7,7
-3,0 m		kg			*11 020	*11 020	*8 640	7 250	*6 420	4 840				*5 020	4 100	6,8

Hinweise: 1. Maschine für Hubleistungen in der Betriebsart "Fein-F" kraftverstärkt (Power Boost). 2. Obige Lastwerte entsprechen den Normen SAE J1097 und ISO 10567 hinsichtlich der Tragfähigkeit von Hydraulikbaggern. 3. Die zulässigen Traglasten überschreiten weder 87 % der hydraulischen Tragfähigkeit noch 75 % der Kipplast. 4. Die mit Sternchen markierten (\*) zulässigen Traglasten werden eher durch die Hydraulikleistung der Maschine als durch die Kipplast eingeschränkt.

# Technische Daten

## HUBKAPAZITÄT DES EC210F L

Tragfähigkeit an der Stielspitze ohne Löffel.

Für die Berechnung der Tragfähigkeit einschließlich Löffel, ist das aktuelle Gewicht des direkt montierten Löffels bzw. des Löffels mit Schnellwechsler von den folgenden Werten abzuziehen

	Hubhaken in Bezug auf die Boden- höhe		1,5 m		3,0 m		4,5 m		6,0 m		7,5 m		Max Reichweite		Max.  m		
			Gerade UC	Schräg UC	Gerade UC	Schräg UC	Gerade UC	Schräg UC	Gerade UC	Schräg UC	Gerade UC	Schräg UC	Gerade UC	Schräg UC			
Ausleger: 5,7 m Stiel 2,5 m Bodenplatte: 900 mm GG: 4 500 kg	7,5 m	kg												*5 680	*5 680	5,6	
	6,0 m	kg							*5 500	*5 500					*5 600	4 630	6,8
	4,5 m	kg					*6 970	*6 970	*6 010	5 590	*5 680	3 940			*5 690	3 860	7,6
	3,0 m	kg					*8 970	8 090	*6 880	5 340	5 910	3 850			5 370	3 490	8,0
	1,5 m	kg					*10 730	7 600	*7 780	5 100	5 790	3 740			5 200	3 360	8,1
	0 m	kg					*11 530	7 380	7 900	4 950	5 710	3 660			5 330	3 430	7,9
	-1,5 m	kg			*10 800	*10 800	*11 460	7 350	7 850	4 900					5 850	3 740	7,4
	-3,0 m	kg			*14 740	14 540	*10 550	7 450	*7 780	4 970					*6 990	4 510	6,5
	-4,5 m	kg			*11 410	*11 410	*8 150	7 740							*7 140	6 710	5,0
Ausleger: 5,7 m Stiel 2,9 m Bodenplatte: 900 mm GG: 4 500 kg	7,5 m	kg							*5 210	*5 210				*4 970	*4 970	6,2	
	6,0 m	kg							*5 100	*5 100				*4 630	4 240	7,3	
	4,5 m	kg							*5 670	*5 670	*5 360	4 020			*4 580	3 610	8,0
	3,0 m	kg					*8 430	8 280	*6 590	5 440	*5 760	3 910			*4 700	3 290	8,4
	1,5 m	kg					*10 340	7 730	*7 560	5 180	5 840	3 780			4 890	3 170	8,5
	0 m	kg			*5 430	*5 430	*11 400	7 440	7 950	4 990	5 740	3 690			4 990	3 230	8,3
	-1,5 m	kg	*6 280	*6 280	*10 320	*10 320	*11 570	7 360	7 870	4 920	5 710	3 660			5 420	3 490	7,8
	-3,0 m	kg	*11 380	*11 380	*15 630	14 420	*10 920	7 430	7 910	4 950					6 410	4 100	7,0
	-4,5 m	kg			*12 740	*12 740	*9 070	7 660							*6 930	5 660	5,6
Ausleger: 5,57 m 2-teilig Stiel 2,5 m Bodenplatte: 900 mm GG: 4 500 kg	7,5 m	kg					*7 860	*7 860						*6 840	6 650	5,5	
	6,0 m	kg					*8 000	*8 000	*7 030	5 740				*6 260	4 710	6,7	
	4,5 m	kg			*12 670	*12 670	*9 030	8 730	*7 360	5 570				6 010	3 890	7,5	
	3,0 m	kg					*10 470	8 080	*7 930	5 300	5 900	3 790			5 450	3 500	7,9
	1,5 m	kg					*11 410	7 530	8 070	5 040	5 770	3 680			5 270	3 360	8,0
	0 m	kg					*11 250	7 280	7 880	4 870	5 690	3 600			5 410	3 430	7,8
	-1,5 m	kg			*11 440	*11 440	*10 090	7 240	*7 610	4 830					*5 710	3 770	7,3
	-3,0 m	kg					*7 860	7 380	*5 700	4 930					*5 030	4 590	6,4
	Ausleger: 5,57 m 2-teilig Stiel 2,9 m Bodenplatte: 900 mm GG: 4 500 kg	9,0 m	kg												*6 200	*6 200	4,0
7,5 m		kg					*7 080	*7 080	*5 130	*5 130				*5 000	*5 000	6,0	
6,0 m		kg					*7 140	*7 140	*6 710	5 860				*4 620	4 300	7,2	
4,5 m		kg			*9 120	*9 120	*8 590	*8 590	*7 110	5 690	6 090	3 970			*4 530	3 630	7,9
3,0 m		kg					*10 100	8 280	*7 750	5 410	5 970	3 860			*4 630	3 290	8,3
1,5 m		kg					*11 270	7 670	8 160	5 120	5 830	3 730			*4 910	3 170	8,4
0 m		kg			*5 950	*5 950	*11 420	7 340	7 930	4 920	5 720	3 630			5 060	3 230	8,2
-1,5 m		kg			*10 840	*10 840	*10 550	7 250	7 840	4 840	5 700	3 610			5 510	3 500	7,7
-3,0 m		kg			*11 020	*11 020	*8 640	7 340	*6 420	4 900					*5 020	4 150	6,8

Hinweise: 1. Maschine für Hubleistungen in der Betriebsart "Fein-F" kraftverstärkt (Power Boost). 2. Obige Lastwerte entsprechen den Normen SAE J1097 und ISO 10567 hinsichtlich der Tragfähigkeit von Hydraulikbaggern. 3. Die zulässigen Traglasten überschreiten weder 87 % der hydraulischen Tragfähigkeit noch 75 % der Kipplast. 4. Die mit Sternchen markierten (\*) zulässigen Traglasten werden eher durch die Hydraulikleistung der Maschine als durch die Kipplast eingeschränkt.

## HUBKAPAZITÄT DES EC210F NL

Tragfähigkeit an der Stielspitze ohne Löffel.

Für die Berechnung der Tragfähigkeit einschließlich Löffel, ist das aktuelle Gewicht des direkt montierten Löffels bzw. des Löffels mit Schnellwechsler von den folgenden Werten abzuziehen

	Hubhaken in Bezug auf die Boden- höhe	kg	1,5 m		3,0 m		4,5 m		6,0 m		7,5 m		Max Reichweite		Max.  m		
			Gerade UC	Schräg UC	Gerade UC	Schräg UC	Gerade UC	Schräg UC	Gerade UC	Schräg UC	Gerade UC	Schräg UC	Gerade UC	Schräg UC			
Ausleger: 5,7 m Stiel 2,5 m Bodenplatte: 500 mm GG: 4 500 kg	7,5 m	kg												*5 680	5 280	5,6	
	6,0 m	kg							*5 500	4 740				*5 600	3 790	6,8	
	4,5 m	kg						*6 970	*6 970	*6 010	4 580	*5 680	3 210	5 590	3 150	7,6	
	3,0 m	kg						*8 970	6 510	*6 880	4 340	5 610	3 120	5 080	2 830	8,0	
	1,5 m	kg						*10 730	6 040	7 660	4 110	5 480	3 020	4 920	2 710	8,1	
	0 m	kg						*11 530	5 840	7 480	3 960	5 400	2 940	5 040	2 760	7,9	
	-1,5 m	kg			*10 800	*10 800	*11 460	5 810	7 430	3 920				5 530	3 010	7,4	
	-3,0 m	kg			*14 740	11 110	*10 550	5 900	7 510	3 990				6 740	3 630	6,5	
	-4,5 m	kg			*11 410	*11 410	*8 150	6 180						*7 140	5 390	5,0	
Ausleger: 5,7 m Stiel 2,9 m Bodenplatte: 500 mm GG: 4 500 kg	7,5 m	kg							*5 210	4 840				*4 970	4 620	6,2	
	6,0 m	kg							*5 100	4 850				*4 630	3 480	7,3	
	4,5 m	kg							*5 670	4 680	*5 360	3 290		*4 580	2 940	8,0	
	3,0 m	kg						*8 430	6 690	*6 590	4 430	5 670	3 180	*4 700	2 670	8,4	
	1,5 m	kg						*10 340	6 170	*7 560	4 180	5 530	3 060	4 620	2 560	8,5	
	0 m	kg			*5 430	*5 430	*11 400	5 890	7 530	4 000	5 430	2 970	4 720	2 600	8,3		
	-1,5 m	kg	*6 280	*6 280	*10 320	*10 320	*11 570	5 810	7 450	3 930	5 400	2 940	5 130	2 800	7,8		
	-3,0 m	kg	*11 380	*11 380	*15 630	11 000	*10 920	5 880	7 490	3 970				6 070	3 300	7,0	
	-4,5 m	kg			*12 740	11 370	*9 070	6 100						*6 930	4 560	5,6	
Ausleger: 5,7 m Stiel 2,5 m Bodenplatte: 600 mm GG: 4 500 kg	7,5 m	kg							*5 500	4 790				*5 680	5 330	5,6	
	6,0 m	kg							*5 100	4 790				*5 600	3 830	6,8	
	4,5 m	kg							*6 970	*6 970	*6 010	4 630	*5 680	3 250	5 650	3 180	7,6
	3,0 m	kg							*8 970	6 570	*6 880	4 380	5 670	3 160	5 140	2 860	8,0
	1,5 m	kg							*10 730	6 110	7 740	4 150	5 550	3 050	4 970	2 740	8,1
	0 m	kg			*5 430	*5 430	*11 400	5 950	7 620	4 050	5 490	3 000	4 780	2 630	8,3		
	-1,5 m	kg	*6 280	*6 280	*10 320	*10 320	*11 570	5 870	7 530	3 970	5 460	2 970	5 180	2 830	7,8		
	-3,0 m	kg	*11 380	*11 380	*15 630	11 110	*10 920	5 940	7 570	4 010				6 140	3 340	7,0	
	-4,5 m	kg			*12 740	11 490	*9 070	6 160						*6 930	4 610	5,6	
Ausleger: 5,7 m Stiel 2,5 m Bodenplatte: 700 mm GG: 4 500 kg	7,5 m	kg							*5 210	4 860				*5 680	5 400	5,6	
	6,0 m	kg							*5 100	4 860				*5 600	3 890	6,8	
	4,5 m	kg							*6 970	*6 970	*6 010	4 700	*5 680	3 300	*5 690	3 230	7,6
	3,0 m	kg							*8 970	6 680	*6 880	4 460	5 770	3 210	5 240	2 910	8,0
	1,5 m	kg							*10 730	6 210	*7 780	4 230	5 650	3 100	5 070	2 790	8,1
	0 m	kg			*5 430	*5 430	*11 400	6 000	7 710	4 080	5 570	3 030	5 200	2 840	7,9		
	-1,5 m	kg			*10 800	*10 800	*11 460	5 970	7 650	4 030				5 700	3 100	7,4	
	-3,0 m	kg			*14 740	11 410	*10 550	6 070	7 740	4 100				6 940	3 740	6,5	
	-4,5 m	kg			*11 410	*11 410	*8 150	6 340						*7 140	5 540	5,0	
Ausleger: 5,7 m Stiel 2,9 m Bodenplatte: 700 mm GG: 4 500 kg	7,5 m	kg							*5 210	4 960				*4 970	4 730	6,2	
	6,0 m	kg							*5 100	4 960				*4 630	3 570	7,3	
	4,5 m	kg							*5 670	4 800	*5 360	3 380		*4 580	3 020	8,0	
	3,0 m	kg							*8 430	6 850	*6 590	4 550	*5 760	3 270	*4 700	2 740	8,4
	1,5 m	kg							*10 340	6 330	*7 560	4 300	5 700	3 150	4 760	2 640	8,5
	0 m	kg			*5 430	*5 430	*11 400	6 050	7 760	4 120	5 600	3 060	4 870	2 670	8,3		
	-1,5 m	kg	*6 280	*6 280	*10 320	*10 320	*11 570	5 980	7 670	4 050	5 560	3 030	5 280	2 890	7,8		
	-3,0 m	kg	*11 380	*11 380	*15 630	11 300	*10 920	6 040	7 710	4 080				6 250	3 390	7,0	
	-4,5 m	kg			*12 740	11 670	*9 070	6 260						*6 930	4 690	5,6	

Hinweise: 1. Maschine für Hubleistungen in der Betriebsart "Fein-F", kraftverstärkt (Power Boost). 2. Obige Lastwerte entsprechen den Normen SAE J1097 und ISO 10567 hinsichtlich der Tragfähigkeit von Hydraulikbaggern. 3. Die zulässigen Traglasten überschreiten weder 87 % der hydraulischen Tragfähigkeit noch 75 % der Kippplast. 4. Die mit Sternchen markierten (\*) zulässigen Traglasten werden eher durch die Hydraulikleistung der Maschine als durch die Kippplast eingeschränkt.

# Ausrüstung

## STANDARD- UND OPTIONALE AUSTRÜSTUNG

• = Standard / o = Sonderausrüstung

### Motor

Wassergekühlter Viertakt-Turbodieselmotor mit Direkteinspritzung und Ladeluftkühlung, der die Vorgaben der EU-Richtlinie für Motoren der Stufe V erfüllt	•
Kühlsystem mit Lüfterkupplung	•
Zyklon-Kabinenluft-Vorfilter	•
Kraftstoffabsperrentil	•
Motorvorwärmung	o
Kühlmittelheizung Diesel	o
Ölbad-	o
Luftfilter, hohe Effizienz	o
Verzögerte Motorabschaltung	o
Automatische Motorabstellung	o
Beheizter Wasserabscheider	o
Regeneration, Arktis	o
Regenerationskontrolle	o
Motorölentnahme	o

### Elektrische Anlage / Elektronische Steuerung

Codegesicherte Diebstahlsicherung	•
Lichtmaschine 130 A	•
Leerlaufautomatik	•
Lockout/Tagout-Funktion auf Batterie Hauptschalter	•
Standardlicht	•
Basislichtpaket	o
Advanced-Lichtpaket	o
Deluxe-Lichtpaket	o
Armlicht	o
LH-Licht	o

### Laufwerk und Strukturen

3-Punkt-Seitenzugang	•
Direktbefüllung DEF (AdBlue)/Schauglas und Spritzschutz	•
Zu öffnende 1-teilige Kappe	•
Geländer, fest/klappbar	o
Inneres Geländer	o
Unterer Rahmen, NLC	o
Kettenglied 600/700/800/900-mm-Dreifachkettenplatte	o
Kettenglied 600-mm-Dreifachkettenplatte, HD	o
Kettenglied 600-mm-Einfachkettenplatte	o
Kettenglied 700-mm-Doppelkettenplatte	o

### Hydraulikanlage

EH (elektrohydraulisches) Steuerungssystem	•
Neuer Arbeitsmodus in 10 Schritten	•
Automatischer Powerboost	•
Einknopf-Druckverstärkung	•
Anpassung der Prioritäten	•
Regelung Ausleger-Absenkgeschwindigkeit	•
Schockreduktionsfunktion	•
Lenkhebel, Halbblang/4 Schalter/4 Schalter und 1 proportional/ Einfach L8/L8	o
Hydrauliköl Mineral 32/46/68	o
Longlife-Hydrauliköl Mineral 32/46/68	o
Biologisches Hydrauliköl 46	o
Funktionswechsel der Steuerelemente	o
Ausleger-Schwimmstellung	o
Pedal Geradeausfahrt	o
Comfort Drive Control	o
Kriechgang	o
Separate Ablassleitung	o
Variable X3 P-Q-Steuerung	o
Schlauchbruchventil für Ausleger	•
Schlauchbruchventil für Arm	•

## STANDARD- UND OPTIONALE AUSTRÜSTUNG

• = Standard / o = Sonderausrüstung

### Kabine und Innenausstattung

Schlüsselloser Motorstart und -stopp	•
8-Zoll-HD-Display	•
ROPS-zertifizierte Kabine	•
Kippbare linke Konsole	•
Digitale Betriebsstundenzähler	•
Kabelloses mobiles Ladegerät mit Kinematiksensoren-Paketoption	•
Zahlreiche Stauräume mit Kühl-/Heizfunktion	•
Druckluftpistole	o
Großer Spiegel in der Kabine, beheizt	o
Großer Spiegel in der Kabine	o
Basic/Premium/Deluxe-Sitz	o
Sicherheitsgurt, 2 Zoll 2 Punkt/ 3 Zoll 2 Punkt/ 3 Zoll 3 Punkt	o
Klimaanlage mit HEPA-Filter	o
Radio with MP3/USB/Bluetooth	o
Regenschutz vorn	o
Sonnenschutz	o
Wischer unten	o
Sonnenblende, Dachluke	o
Fußstütze erhöhte Montage	o
Schutz gegen herabfallende Gegenstände (FOG)	o
FOPS (Aufbauten zum Schutz gegen herabfallende Gegenstände)	o
Sicherheitsnetz	o

### Grabausrüstung

Ausleger: 5,7 m Monoblock	•
5,57 m 2-teiliger Ausleger	o
Stiel: 2,9 m	•
Stiel: 2,5 m	o

### Bedienorgane für die Maschine

Kinematiksensoren-Paket	o
Volvo Co-pilot 2. Display, 12,8-Zoll-Full-HD-Touchdisplay	o
Dig Assist, Start	o
Dig Assist, 2D	o
Dig Assist, In-Field Design	o
Dig Assist, Topcon 3D-MC	o
Dig Assist, Trimble Earthworks	o
Dig Assist, Infield-Design Advanced	o
Dig Assist, integriertes Wiegesystem	o
Dig Assist, Laserempfänger	o
Volvo Active Control	o
Dig Assist, Begrenzungen	o

### Service und Wartung

Kraftstoffstandanzeige	•
Ausschwenkbarer A/C-Kondensator	•
Betankungspumpe	o
Anschluss für schnelles Nachfüllen von Hydrauliköl	o
Starthilfeverbindung	o
Werkzeugsatz	o

### Sicherheit und Schutzvorrichtungen

Rückfahralarm, Signalton/weißes Rauschen	o
Rundumkennleuchte, LED	o
Grüne Rundumkennleuchte	o
Rückfahrkamera	•
Seitenblickkamera	o
HD VSV (Volvo Smart View)	o
HD VSV mit Hinderniserkennung	o
Provision, HD VSV mit Hinderniserkennung	o

Es sind nicht alle Produkte auf allen Märkten erhältlich. Im Rahmen unserer ständigen Verbesserungsmaßnahmen behalten wir uns das Recht vor, Spezifikationen und Ausführungen ohne Vorankündigung zu ändern. Die Abbildungen zeigen nicht zwingend die Standardversion der Maschine.



**V O L V O**