



## Elektro-Stapler Tragfähigkeit 2000 - 3500 kg E 20, E 25, E 30, E 35

BR 387

### Sicherheit

Linde Protector Frame: Fahrerschutzdach und Rahmen bilden eine komplett geschlossene, massive Schutzzone. Das bedeutet außergewöhnliche Stabilität für den Rahmen und höchste Sicherheit für den Fahrer. Obenliegende Neigezylinder ermöglichen den Einsatz von schlanken, verschachtelten Hubmastprofilen für eine optimale Sicht und höchste Sicherheit beim Lasthandling.

### Leistungsstärke

Von einem leistungsfähigen Fahrzeug erwartet man eine leistungsfähige Antriebseinheit – und genau das bietet die Linde Kompaktachse. Als komplette Einheit bilden zwei starke Antriebsmotoren, wartungsfreie Bremsen und intelligente Leistungsteile ein gebündeltes Kraftpotenzial für maximale Arbeitsleistung.

### Komfort

Präzises Arbeiten auf höchstem Leistungsniveau ist auf Dauer nur mit hohem Bedienkomfort möglich. Die ergonomische Anordnung aller Bedienelemente, die verstellbare Einheit aus Armlehne und Sitz, Linde Load Control, innovative Abkoppelung der Antriebsachse und die Doppelpedal-Steuerung bieten beste Voraussetzungen für schnelles, entspanntes Arbeiten.

### Zuverlässigkeit

Elektro-Stapler brauchen zuverlässige Elektronik. Linde Steuerungen bieten hohe Verlässlichkeit durch die redundante Ausführung und besten Schutz vor Staub und Schmutz dank komplett geschlossenem Aluminiumgehäuse. Mit Hilfe des Diagnosetools lässt sich das Fahrzeug schnell an individuelle Anforderungen anpassen.

### Wirtschaftlichkeit

Effektiv im Einsatz, effizient bei den Kosten. Das neue Linde Energiemanagement sorgt für intelligenten und transparenten Energieverbrauch. Schnell und variabel kann Energie auch wieder zugeführt werden: mittels eines integrierten Ladegeräts oder durch den komfortablen Batteriewechsel auf fünf verschiedene Arten – genau für Ihre Bedürfnisse. Der Effekt: wenig Stillstand und entsprechend hohe Verfügbarkeit.

Linde Material Handling

*Linde*

# Serienausstattung/Sonderausstattung

## Serienausstattung

Linde hydrostatische Lenkung  
Linde Doppelpedal-Steuerung  
Armlehne mit Linde Load Control  
2 x 9 kW wartungsfreie Drehstrom-Antriebsmotoren  
22 kW wartungsfreier Drehstrom-Hubmotor  
Verschiedene Einstellmöglichkeiten im ECO Mode für die perfekte Kombination aus Leistung und Effizienz  
Restlaufanzeige (hh:min)  
Automatisch einfallende Feststellbremse  
Innovative Linde Kombi-Lenk-Achse in allen Modellen bis 3.5 t  
Abgekoppelte Vorderachse  
Linde Zweimotorenantrieb  
Kurvenabhängige Fahrgeschwindigkeit (Linde Drive Assistant)  
Präzise und effiziente Steuerung der Fahrgeschwindigkeit, Hub- und Arbeitshydraulik  
Serienmäßig containerfähig (mit entsprechendem Hubmast)

Hydraulisch gedämpfter Fahrersitz mit umfassenden Einstellmöglichkeiten  
Digitales Multifunktionsdisplay  
Vielfältige Ablagemöglichkeiten für Schreibutensilien, etc.  
SE-Bereifung  
Drei verschiedene Einstellmöglichkeiten für die perfekte Kombination aus Leistung und Effizienz

### Mast

Standard-Hubgerüst  
Gabelträgerbreiten:  
1.080 mm bei E20, E20/600 H, E25, E25 L  
1.150 mm bei E25/600 H, E25/600 HL, E30, E30/600 H, E30/600 HL, E30 L, E35 L, E35 HL  
Gabelzinkenlänge 1.000 mm

## Sonderausstattung

Einpedal-Ausführung mit Fahrtrichtungsumschalter in der Armlehne  
Verschiedene Gabelzinkenlängen  
Verschiedene Gabelträgerbreiten  
Integrierter Seitenschieber  
Integriertes Zinkenverstellgerät  
Neigezylinderschutz  
Lastschutzgitter  
Einfach-, Doppel- und Dreifachzusatzhydraulik für Anbaugeräte  
Polycarbonat Dachscheibe  
Modulares Kabinenkonzept ausbaubar bis zur Vollkabine  
Kabine mit schwenkbaren Türen  
Sonnenblenden am Fahrerschutzdach (Front- u. Dachscheibe)  
Heizung (mit Pollenschutzfilter)  
Radio mit CD Player  
Komfortsitz (Stoff)  
Superkomfortsitz (luftgefedert, Sitzheizung und Rückenlehnenverlängerung)  
Schwenksitz  
Integriertes Ladegerät, optional mit Elektrolytumwälzung  
Zentral- oder Einzelhebelbedienung  
Arbeitsscheinwerfer mit LED Technologie  
Fahrzeugbeleuchtung mit LED Technologie (nur Rückleuchten)

Ausrüstung für den Straßenverkehr  
Warnblinklicht/Warnblitzleuchte  
Warnton bei Rückwärtsfahrt  
Innen-, Außen- und Panoramaspiegel  
Abnehmbares Klemmbrett mit LED Beleuchtung  
Kühlhausausführung  
Aktive Batterieentlüftung  
Sonderlackierungen  
LFM (Linde Fahrzeugdaten Management)  
Verschiedene Bereifungen  
Steckdose 12 V

Weitere Sonderausstattungen auf Anfrage

# Produktinformationen

## Innovatives Antriebskonzept

- 2-Motoren-Antriebskonzept mit leistungsstarker Linde AC-Technik
- Automatische Feststellbremse
- Hohe Energieeffizienz durch direkt auf der Achse angebrachte Leistungsteile
- Wartungsfreie Ölbadlamellenbremse
- Schutz vor Staub und Schmutz durch komplett geschlossenes Gehäuse



## Linde Kombilenkachse

- Rückschlagsicher und nahezu spielfrei
- Ergonomisch günstiger Lenkraddurchmesser
- Innovative Kombi-Lenk-Achse für kleinen Wenderadius

## Linde Doppelpedal-Steuerung

- Schnelles Reversieren ohne Umsetzen der Füße
- Kurze Pedalwege
- Ermüdungsfreies Arbeiten
- Höchste Umschlagleistung



## Linde Load Control

- Millimetergenaues und sicheres Lasthandling
- Mühelose Steuerung aller Hubmastfunktionen aus den Fingerspitzen
- In die Armlehne integrierte Bedienhebel
- Einfaches überlagertes Arbeiten



## Linde TWIN Drive

- Zwei in die Vordeachse integrierte Drehstrom-Fahrmotoren
- Hohe Beschleunigung und Endgeschwindigkeit
- Aktive Lenkunterstützung durch 2-Motoren Antriebskonzept
- Maximale Traktion durch elektronische Differentialsperre



## Linde Fahrerarbeitsplatz

- Ergonomische Gestaltung für ermüdungsfreies, effektives Arbeiten
- Ermüdungsfreie Doppelpedalsteuerung
- Geräumige Kabine mit großem Fußraum und einstellbarem Sitz
- Reduzierte Vibrationen - Innovatives Abkoppelungskonzept

## Linde Freisicht-Hubmast

- Mit obenliegenden Neigezylindern für ideale Lastkontrolle und Stabilität
- Perfekte Sichtverhältnisse durch schlanke Mastprofile
- Volle Tragfähigkeit bis in höchste Hubhöhen
- Enorme Resttragfähigkeiten

## Linde Energiemanagement

- Optimierter Energieverbrauch
- Präzise Batterieentladeanzeige
- Einfacher und variabler horizontaler oder vertikaler Batteriewechsel
- Integriertes HF Ladegerät für die örtlich flexible Batterie- (Zwischen)ladung

Änderungen im Sinne des Fortschritts vorbehalten. Abbildungen und technische Angaben können Optionen enthalten und sind für die Ausführung unverbindlich. Alle Maßangaben unterliegen den üblichen Toleranzen.

# Technische Daten (gemäß VDI 2198)

Kennzeichen	1.1	Hersteller (Kurzbezeichnung)		LINDE	LINDE
	1.2	Typzeichen des Herstellers		<b>E20</b>	<b>E20/600H</b>
	1.2a	Baureihe		387-00	387-00
	1.3	Antrieb		Elektro	Elektro
	1.4	Bedienung		Sitz	Sitz
	1.5	Tragfähigkeit/Last	Q (t)	2,0	2,0
	1.6	Lastschwerpunkt	c (mm)	500	600
	1.8	Lastabstand	x (mm)	445	445
	1.9	Radstand	y (mm)	1622	1651
Gewichte	2.1	Eigengewicht	(kg)	3968 <sup>1)</sup>	4633 <sup>1)</sup>
	2.2	Achslast mit Last vorn/hinten	(kg)	5349 / 619	5650 / 983
	2.3	Achslast ohne Last vorn/hinten	(kg)	2184 / 1784 <sup>1)</sup>	2384 / 2249 <sup>1)</sup>
Räder, Fahrwerk	3.1	Bereifung Vollgummi, SE, Luft, Polyurethan		SE	SE
	3.2	Reifengröße, vorn		2 2 5 / 7 5 - 1 0 (23x9-10)	2 2 5 / 7 5 - 1 0 (23x9-10)
	3.3	Reifengröße, hinten		180/60-10	180/60-10
	3.5	Räder, Anzahl vorn/hinten (x = angetrieben)		2x / 2	2x / 2
	3.6	Spurweite, vorne	b10 (mm)	942	942
	3.7	Spurweite, hinten	b11 (mm)	900	900
	Grundabmessungen	4.1	Neigung Hubgerüst/Gabelträger, vor/zurück	a/b (°)	5,0 / 8,0
4.2		Höhe Hubgerüst eingefahren	h1 (mm)	2223	2273
4.3		Freihub	h2 (mm)	150	150
4.4		Hub	h3 (mm)	3130	3230
4.5		Höhe Hubgerüst ausgefahren	h4 (mm)	3793	3893
4.7		Höhe über Schutzdach (Kabine)	h6 (mm)	2080 <sup>2)</sup>	2237 <sup>2)</sup>
4.8		Sitzhöhe/Standhöhe	h7 (mm)	1002	1160
4.12		Kupplungshöhe	h10 (mm)	621	656
4.19		Gesamtlänge	l1 (mm)	3318	3352
4.20		Länge einschließlich Gabelrücken	l2 (mm)	2318	2352
4.21		Gesamtbreite	b1/b2 (mm)	1150 / 1148	1150 / 1146
4.22		Gabelzinkenmaße	s/e/l (mm)	45 x 100 x 1000	45 x 100 x 1000
4.23		Gabelträger ISO 2328, Klasse/Typ A, B		2A	2A
4.24		Gabelträgerbreite	b3 (mm)	1080	1080
4.31		Bodenfreiheit mit Last unter Hubgerüst	m1 (mm)	130	130
4.32		Bodenfreiheit Mitte Radstand	m2 (mm)	120	120
4.33		Arbeitsgangbreite bei Palette 1000 x 1200 quer	Ast (mm)	3638 <sup>3)</sup>	3672 <sup>3)</sup>
4.34	Arbeitsgangbreite bei Palette 800 x 1200 längs	Ast (mm)	3766 <sup>3)</sup>	3800 <sup>3)</sup>	
4.35	Wenderadius	Wa (mm)	1873	1907	
4.36	Kleinster Drehpunktabstand	b13 (mm)	0	0	
Leistungsdaten	5.1	Fahrgeschwindigkeit mit/ohne Last	(km/h)	20 / 20	20 / 20
	5.2	Hubgeschwindigkeit mit/ohne Last	(m/s)	0,45 / 0,56	0,45 / 0,56
	5.3	Senkgeschwindigkeit mit/ohne Last	(m/s)	0,54 / 0,54	0,54 / 0,54
	5.5	Zugkraft mit/ohne Last	(N)	4600 / 4600	4600 / 4600
	5.6	Max. Zugkraft mit/ohne Last	(N)	15000 / 15000	15000 / 15000
	5.7	Steigfähigkeit mit/ohne Last	(%)	8,2 / 12,2	7,5 / 10,6
	5.8	Max. Steigfähigkeit mit/ohne Last	(%)	25,4 / 39,0	23,0 / 33,4
	5.9	Beschleunigungszeit mit/ohne Last	(s)	4,1 / 4,0	4,1 / 4,0
	5.10	Betriebsbremse		hydr./mech.	hydr./mech.
	Antrieb /Motor	6.1	Fahrmotor, Leistung S2 60 min	(kW)	2x 9
6.2		Hubmotor, Leistung bei S3 15%	(kW)	22	22
6.3		Batterie nach DIN 43531/35/36 A,B,C,nein		43 535 B	43 535 B
6.4		Batteriespannung, Nennkapazität K5	(V/Ah)	80 / 460-500	80 / 560-620
6.5		Batteriegewicht (± 5%)	(kg)	1210	1558
6.6		Energieverbrauch nach VDI-Zyklus	(kWh/h)	6,4	7
Sonst.	8.1	Art der Fahrsteuerung		Digitalst./stufenlos	Digitalst./stufenlos
	8.2	Arbeitsdruck für Anbaugeräte	(bar)	170	170
	8.3	Ölmenge für Anbaugeräte	(l/min)	50	50
	8.4	Schallpegel, Fahrerohr	(dB(A))	<65	<65

1) inkl. Batterie, Zeile 6.4/6.5.  
2) Komfort Version h1/h3/h4 = 2375/3350/4125 mm  
3) Komfort Version h6=2160 mm

4) Komfort Version h6=2317 mm  
5) Komfort FSD  
6) Inkl. a = 200 mm Sicherheitsabstand

# Technische Daten (gemäß VDI 2198)

Kennzeichen	1.1	Hersteller (Kurzbezeichnung)		LINDE	LINDE
	1.2	Typzeichen des Herstellers		<b>E25</b>	<b>E25/600H</b>
	1.2a	Baureihe		387-00	387-00
	1.3	Antrieb		Elektro	Elektro
	1.4	Bedienung		Sitz	Sitz
	1.5	Tragfähigkeit/Last	Q (t)	2,5	2,5
	1.6	Lastschwerpunkt	c (mm)	500	600
	1.8	Lastabstand	x (mm)	445	468
	1.9	Radstand	y (mm)	1622	1651
Gewichte	2.1	Eigengewicht	(kg)	4453 <sup>1)</sup>	5138 <sup>1)</sup>
	2.2	Achslast mit Last vorn/hinten	(kg)	6139 / 814	6726 / 912
	2.3	Achslast ohne Last vorn/hinten	(kg)	2182 / 2271 <sup>1)</sup>	2609 / 2529 <sup>1)</sup>
Räder, Fahrwerk	3.1	Bereifung Vollgummi, SE, Luft, Polyurethan		SE	SE
	3.2	Reifengröße, vorn		2 2 5 / 7 5 - 1 0 (23x9-10)	2 2 5 / 7 5 - 1 0 (23x9-10)
	3.3	Reifengröße, hinten		200/50-10	200/50-10
	3.5	Räder, Anzahl vorn/hinten (x = angetrieben)		2x / 2	2x / 2
	3.6	Spurweite, vorne	b10 (mm)	942	942
	3.7	Spurweite, hinten	b11 (mm)	900	900
	Grundabmessungen	4.1	Neigung Hubgerüst/Gabelträger, vor/zurück	a/b (°)	5,0 / 8,0
4.2		Höhe Hubgerüst eingefahren	h1 (mm)	2223	2269 <sup>2)</sup>
4.3		Freihub	h2 (mm)	150	150
4.4		Hub	h3 (mm)	3130	3195 <sup>2)</sup>
4.5		Höhe Hubgerüst ausgefahren	h4 (mm)	3793	3956 <sup>2)</sup>
4.7		Höhe über Schutzdach (Kabine)	h6 (mm)	2080 <sup>3)</sup>	2237 <sup>3)</sup>
4.8		Sitzhöhe/Standhöhe	h7 (mm)	1002	1160
4.12		Kupplungshöhe	h10 (mm)	621	658
4.19		Gesamtlänge	l1 (mm)	3318	3375
4.20		Länge einschließlich Gabelrücken	l2 (mm)	2318	2375
4.21		Gesamtbreite	b1/b2 (mm)	1150 / 1148	1150 / 1146
4.22		Gabelzinkenmaße	s/e/l (mm)	45 x 100 x 1000	45 x 100 x 1000
4.23		Gabelträger ISO 2328, Klasse/Typ A, B		2A	2A
4.24		Gabelträgerbreite	b3 (mm)	1080	1150
4.31		Bodenfreiheit mit Last unter Hubgerüst	m1 (mm)	129	127
4.32		Bodenfreiheit Mitte Radstand	m2 (mm)	120	120
4.33		Arbeitsgangbreite bei Palette 1000 x 1200 quer	Ast (mm)	3638 <sup>4)</sup>	3693 <sup>4)</sup>
4.34	Arbeitsgangbreite bei Palette 800 x 1200 längs	Ast (mm)	3766 <sup>4)</sup>	3822 <sup>4)</sup>	
4.35	Wenderadius	Wa (mm)	1873	1907	
4.36	Kleinster Drehpunktabstand	b13 (mm)	0	0	
Leistungsdaten	5.1	Fahrgeschwindigkeit mit/ohne Last	(km/h)	20 / 20	20 / 20
	5.2	Hubgeschwindigkeit mit/ohne Last	(m/s)	0,45 / 0,56	0,44 / 0,53
	5.3	Senkgeschwindigkeit mit/ohne Last	(m/s)	0,54 / 0,54	0,56 / 0,56
	5.5	Zugkraft mit/ohne Last	(N)	4600 / 4600	4600 / 4600
	5.6	Max. Zugkraft mit/ohne Last	(N)	15000 / 15000	15000 / 15000
	5.7	Steigfähigkeit mit/ohne Last	(%)	7,1 / 10,8	6,4 / 9,4
	5.8	Max. Steigfähigkeit mit/ohne Last	(%)	21,6 / 34,1	19,7 / 29,3
	5.9	Beschleunigungszeit mit/ohne Last	(s)	4,1 / 4,0	4,1 / 4,0
	5.10	Betriebsbremse		hydr./mech.	hydr./mech.
	Antrieb /Motor	6.1	Fahrmotor, Leistung S2 60 min	(kW)	2x 9
6.2		Hubmotor, Leistung bei S3 15%	(kW)	22	22
6.3		Batterie nach DIN 43531/35/36 A,B,C,nein		43 535 B	43 535 B
6.4		Batteriespannung, Nennkapazität K5	(V/Ah)	80 / 460-500	80 / 560-620
6.5		Batteriegewicht (± 5%)	(kg)	1210	1558
6.6		Energieverbrauch nach VDI-Zyklus	(kWh/h)	7,4	7,9
Sonst.	8.1	Art der Fahrsteuerung		Digitalst./stufenlos	Digitalst./stufenlos
	8.2	Arbeitsdruck für Anbaugeräte	(bar)	170	170
	8.3	Ölmenge für Anbaugeräte	(l/min)	50	50
	8.4	Schallpegel, Fahrerohr	(dB(A))	<65	<65

1) inkl. Batterie, Zeile 6.4/6.5.  
2) Komfort Version h1/h3/h4 = 2375/3350/4125 mm  
3) Komfort Version h6=2160 mm

4) Komfort Version h6=2317 mm  
5) Komfort FSD  
6) Inkl. a = 200 mm Sicherheitsabstand

# Technische Daten (gemäß VDI 2198)

Kennzeichen	1.1	Hersteller (Kurzbezeichnung)		LINDE	LINDE
	1.2	Typzeichen des Herstellers		<b>E25L</b>	<b>E25/600HL</b>
	1.2a	Baureihe		387-00	387-00
	1.3	Antrieb		Elektro	Elektro
	1.4	Bedienung		Sitz	Sitz
	1.5	Tragfähigkeit/Last	Q (t)	2,5	2,5
	1.6	Lastschwerpunkt	c (mm)	500	600
	1.8	Lastabstand	x (mm)	445	468
	1.9	Radstand	y (mm)	1767	1796
Gewichte	2.1	Eigengewicht	(kg)	4382 <sup>1)</sup>	5163 <sup>1)</sup>
	2.2	Achslast mit Last vorn/hinten	(kg)	6148 / 734	6704 / 959
	2.3	Achslast ohne Last vorn/hinten	(kg)	2311 / 2071 <sup>1)</sup>	2717 / 2446 <sup>1)</sup>
Räder, Fahrwerk	3.1	Bereifung Vollgummi, SE, Luft, Polyurethan		SE	SE
	3.2	Reifengröße, vorn		2 2 5 / 7 5 - 1 0 (23x9-10)	2 2 5 / 7 5 - 1 0 (23x9-10)
	3.3	Reifengröße, hinten		200/50-10	200/50-10
	3.5	Räder, Anzahl vorn/hinten (x = angetrieben)		2x / 2	2x / 2
	3.6	Spurweite, vorne	b10 (mm)	942	942
	3.7	Spurweite, hinten	b11 (mm)	900	900
	Grundabmessungen	4.1	Neigung Hubgerüst/Gabelträger, vor/zurück	a/b (°)	5,0 / 8,0
4.2		Höhe Hubgerüst eingefahren	h1 (mm)	2223	2269 <sup>2)</sup>
4.3		Freihub	h2 (mm)	150	150
4.4		Hub	h3 (mm)	3130	3195 <sup>2)</sup>
4.5		Höhe Hubgerüst ausgefahren	h4 (mm)	3793	3956 <sup>2)</sup>
4.7		Höhe über Schutzdach (Kabine)	h6 (mm)	2080 <sup>3)</sup>	2237 <sup>3)</sup>
4.8		Sitzhöhe/Standhöhe	h7 (mm)	1002	1160
4.12		Kupplungshöhe	h10 (mm)	624	659
4.19		Gesamtlänge	l1 (mm)	3463	3520
4.20		Länge einschließlich Gabelrücken	l2 (mm)	2463	2520
4.21		Gesamtbreite	b1/b2 (mm)	1150 / 1148	1150 / 1146
4.22		Gabelzinkenmaße	s/e/l (mm)	45 x 100 x 1000	45 x 100 x 1000
4.23		Gabelträger ISO 2328, Klasse/Typ A, B		2A	2A
4.24		Gabelträgerbreite	b3 (mm)	1080	1150
4.31		Bodenfreiheit mit Last unter Hubgerüst	m1 (mm)	130	127
4.32		Bodenfreiheit Mitte Radstand	m2 (mm)	120	120
4.33		Arbeitsgangbreite bei Palette 1000 x 1200 quer	Ast (mm)	3783 <sup>4)</sup>	3838 <sup>4)</sup>
4.34	Arbeitsgangbreite bei Palette 800 x 1200 längs	Ast (mm)	3911 <sup>4)</sup>	3967 <sup>4)</sup>	
4.35	Wenderadius	Wa (mm)	2018	2052	
4.36	Kleinster Drehpunktabstand	b13 (mm)	0	0	
Leistungsdaten	5.1	Fahrgeschwindigkeit mit/ohne Last	(km/h)	20 / 20	20 / 20
	5.2	Hubgeschwindigkeit mit/ohne Last	(m/s)	0,45 / 0,56	0,44 / 0,53
	5.3	Senkgeschwindigkeit mit/ohne Last	(m/s)	0,54 / 0,54	0,56 / 0,56
	5.5	Zugkraft mit/ohne Last	(N)	4600 / 4600	4600 / 4600
	5.6	Max. Zugkraft mit/ohne Last	(N)	15000 / 15000	15000 / 15000
	5.7	Steigfähigkeit mit/ohne Last	(%)	7,2 / 11,2	6,4 / 9,4
	5.8	Max. Steigfähigkeit mit/ohne Last	(%)	22,1 / 35,4	19,6 / 29,3
	5.9	Beschleunigungszeit mit/ohne Last	(s)	4,1 / 4,0	4,2 / 4,0
	5.10	Betriebsbremse		hydr./mech.	hydr./mech.
	Antrieb /Motor	6.1	Fahrmotor, Leistung S2 60 min	(kW)	2x 9
6.2		Hubmotor, Leistung bei S3 15%	(kW)	22	22
6.3		Batterie nach DIN 43531/35/36 A,B,C,nein		43 535 B	43 535 B
6.4		Batteriespannung, Nennkapazität K5	(V/Ah)	80 / 575-625	80 / 700-775
6.5		Batteriegewicht (± 5%)	(kg)	1458	1863
6.6		Energieverbrauch nach VDI-Zyklus	(kWh/h)	7,3	7,9
Sonst.	8.1	Art der Fahrsteuerung		Digitalst./stufenlos	Digitalst./stufenlos
	8.2	Arbeitsdruck für Anbaugeräte	(bar)	170	170
	8.3	Ölmenge für Anbaugeräte	(l/min)	50	50
	8.4	Schallpegel, Fahrerohr	(dB(A))	<65	<65

1) inkl. Batterie, Zeile 6.4/6.5.  
2) Komfort Version h1/h3/h4 = 2375/3350/4125 mm  
3) Komfort Version h6=2160 mm

4) Komfort Version h6=2317 mm  
5) Komfort FSD  
6) Inkl. a = 200 mm Sicherheitsabstand

# Technische Daten (gemäß VDI 2198)

Kennzeichen	1.1	Hersteller (Kurzbezeichnung)		LINDE	LINDE
	1.2	Typzeichen des Herstellers		<b>E30</b>	<b>E30/600H</b>
	1.2a	Baureihe		387-00	387-00
	1.3	Antrieb		Elektro	Elektro
	1.4	Bedienung		Sitz	Sitz
	1.5	Tragfähigkeit/Last	Q (t)	3,0	3,0
	1.6	Lastschwerpunkt	c (mm)	500	600
	1.8	Lastabstand	x (mm)	471	476
	1.9	Radstand	y (mm)	1665	1651
Gewichte	2.1	Eigengewicht	(kg)	4981 <sup>1)</sup>	5643 <sup>1)</sup>
	2.2	Achslast mit Last vorn/hinten	(kg)	7165 / 816	7649 / 994
	2.3	Achslast ohne Last vorn/hinten	(kg)	2415 / 2566 <sup>2)</sup>	2694 / 2949 <sup>2)</sup>
Räder, Fahrwerk	3.1	Bereifung Vollgummi, SE, Luft, Polyurethan		SE	SE
	3.2	Reifengröße, vorn		2 2 5 / 7 5 - 1 0 (23x9-10)	2 5 0 / 6 0 - 1 2 (23x10-12)
	3.3	Reifengröße, hinten		200/50-10	200/50-10
	3.5	Räder, Anzahl vorn/hinten (x = angetrieben)		2x / 2	2x / 2
	3.6	Spurweite, vorne	b10 (mm)	942	980
	3.7	Spurweite, hinten	b11 (mm)	886	886
	Grundabmessungen	4.1	Neigung Hubgerüst/Gabelträger, vor/zurück	a/b (°)	5,0 / 8,0
4.2		Höhe Hubgerüst eingefahren	h1 (mm)	2270	2272 <sup>3)</sup>
4.3		Freihub	h2 (mm)	150	150
4.4		Hub	h3 (mm)	3195	3195 <sup>3)</sup>
4.5		Höhe Hubgerüst ausgefahren	h4 (mm)	3957	3959 <sup>3)</sup>
4.7		Höhe über Schutzdach (Kabine)	h6 (mm)	2080 <sup>4)</sup>	2237 <sup>4)</sup>
4.8		Sitzhöhe/Standhöhe	h7 (mm)	1002	1160
4.12		Kupplungshöhe	h10 (mm)	623	656
4.19		Gesamtlänge	l1 (mm)	3444	3383
4.20		Länge einschließlich Gabelrücken	l2 (mm)	2444	2383
4.21		Gesamtbreite	b1/b2 (mm)	1150 / 1178	1228 / 1146
4.22		Gabelzinkenmaße	s/e/l (mm)	45 x 100 x 1000	50 x 120 x 1000
4.23		Gabelträger ISO 2328, Klasse/Typ A, B		3A	3A
4.24		Gabelträgerbreite	b3 (mm)	1150	1150
4.31		Bodenfreiheit mit Last unter Hubgerüst	m1 (mm)	136	136
4.32		Bodenfreiheit Mitte Radstand	m2 (mm)	120	120
4.33		Arbeitsgangbreite bei Palette 1000 x 1200 quer	Ast (mm)	3762 <sup>5)</sup>	3700 <sup>5)</sup>
4.34	Arbeitsgangbreite bei Palette 800 x 1200 längs	Ast (mm)	3891 <sup>5)</sup>	3830 <sup>5)</sup>	
4.35	Wenderadius	Wa (mm)	1973	1907	
4.36	Kleinster Drehpunktabstand	b13 (mm)	0	0	
Leistungsdaten	5.1	Fahrgeschwindigkeit mit/ohne Last	(km/h)	20 / 20	20 / 20
	5.2	Hubgeschwindigkeit mit/ohne Last	(m/s)	0,42 / 0,51	0,42 / 0,51
	5.3	Senkgeschwindigkeit mit/ohne Last	(m/s)	0,56 / 0,56	0,56 / 0,56
	5.5	Zugkraft mit/ohne Last	(N)	4600 / 4600	4600 / 4600
	5.6	Max. Zugkraft mit/ohne Last	(N)	15000 / 15000	15000 / 15000
	5.7	Steigfähigkeit mit/ohne Last	(%)	6,1 / 9,6	5,8 / 8,7
	5.8	Max. Steigfähigkeit mit/ohne Last	(%)	18,7 / 30,0	17,5 / 27,0
	5.9	Beschleunigungszeit mit/ohne Last	(s)	4,2 / 4,0	4,2 / 4,0
	5.10	Betriebsbremse		hydr./mech.	hydr./mech.
	Antrieb /Motor	6.1	Fahrmotor, Leistung S2 60 min	(kW)	2x 9
6.2		Hubmotor, Leistung bei S3 15%	(kW)	22	22
6.3		Batterie nach DIN 43531/35/36 A,B,C,nein		43 535 B	43 535 B
6.4		Batteriespannung, Nennkapazität K5	(V/Ah)	80 / 460-500	80 / 560-620
6.5		Batteriegewicht (± 5%)	(kg)	1210	1558
6.6		Energieverbrauch nach VDI-Zyklus	(kWh/h)	8,6	8,7
Sonst.	8.1	Art der Fahrsteuerung		Digitalst./stufenlos	Digitalst./stufenlos
	8.2	Arbeitsdruck für Anbaugeräte	(bar)	170	170
	8.3	Ölmenge für Anbaugeräte	(l/min)	50	50
	8.4	Schallpegel, Fahrerohr	(dB(A))	<65	<65

1) inkl. Batterie, Zeile 6.4/6.5.  
2) Komfort Version h1/h3/h4 = 2375/3350/4125 mm  
3) Komfort Version h6=2160 mm

4) Komfort Version h6=2317 mm  
5) Komfort FSD  
6) Inkl. a = 200 mm Sicherheitsabstand

# Technische Daten (gemäß VDI 2198)

Kennzeichen	1.1	Hersteller (Kurzbezeichnung)		LINDE	LINDE
	1.2	Typzeichen des Herstellers		<b>E30L</b>	<b>E30/600HL</b>
	1.2a	Baureihe		387-00	387-00
	1.3	Antrieb		Elektro	Elektro
	1.4	Bedienung		Sitz	Sitz
	1.5	Tragfähigkeit/Last	Q (t)	3,0	3,0
	1.6	Lastschwerpunkt	c (mm)	500	600
	1.8	Lastabstand	x (mm)	471	476
	1.9	Radstand	y (mm)	1767	1796
Gewichte	2.1	Eigengewicht	(kg)	5024 <sup>1)</sup>	5521 <sup>1)</sup>
	2.2	Achslast mit Last vorn/hinten	(kg)	7172 / 852	7588 / 933
	2.3	Achslast ohne Last vorn/hinten	(kg)	2523 / 2501 <sup>1)</sup>	2791 / 2730 <sup>1)</sup>
Räder, Fahrwerk	3.1	Bereifung Vollgummi, SE, Luft, Polyurethan		SE	SE
	3.2	Reifengröße, vorn		2 2 5 / 7 5 - 1 0 (23x9-10)	2 5 0 / 6 0 - 1 2 (23x10-12)
	3.3	Reifengröße, hinten		200/50-10	200/50-10
	3.5	Räder, Anzahl vorn/hinten (x = angetrieben)		2x / 2	2x / 2
	3.6	Spurweite, vorne	b10 (mm)	942	980
	3.7	Spurweite, hinten	b11 (mm)	886	886
	Grundabmessungen	4.1	Neigung Hubgerüst/Gabelträger, vor/zurück	a/b (°)	5,0 / 8,0
4.2		Höhe Hubgerüst eingefahren	h1 (mm)	2269	2271 <sup>2)</sup>
4.3		Freihub	h2 (mm)	150	150
4.4		Hub	h3 (mm)	3195	3195 <sup>2)</sup>
4.5		Höhe Hubgerüst ausgefahren	h4 (mm)	3956	3958 <sup>2)</sup>
4.7		Höhe über Schutzdach (Kabine)	h6 (mm)	2080 <sup>3)</sup>	2237 <sup>3)</sup>
4.8		Sitzhöhe/Standhöhe	h7 (mm)	1002	1160
4.12		Kupplungshöhe	h10 (mm)	622	661
4.19		Gesamtlänge	l1 (mm)	3539	3528
4.20		Länge einschließlich Gabelrücken	l2 (mm)	2539	2528
4.21		Gesamtbreite	b1/b2 (mm)	1150 / 1148	1228 / 1146
4.22		Gabelzinkenmaße	s/e/l (mm)	45 x 100 x 1000	50 x 120 x 1000
4.23		Gabelträger ISO 2328, Klasse/Typ A, B		3A	3A
4.24		Gabelträgerbreite	b3 (mm)	1150	1150
4.31		Bodenfreiheit mit Last unter Hubgerüst	m1 (mm)	136	136
4.32		Bodenfreiheit Mitte Radstand	m2 (mm)	120	120
4.33		Arbeitsgangbreite bei Palette 1000 x 1200 quer	Ast (mm)	3857 <sup>4)</sup>	3845 <sup>4)</sup>
4.34	Arbeitsgangbreite bei Palette 800 x 1200 längs	Ast (mm)	3986 <sup>4)</sup>	3975 <sup>4)</sup>	
4.35	Wenderadius	Wa (mm)	2068	2052	
4.36	Kleinster Drehpunktabstand	b13 (mm)	0	0	
Leistungsdaten	5.1	Fahrgeschwindigkeit mit/ohne Last	(km/h)	20 / 20	20 / 20
	5.2	Hubgeschwindigkeit mit/ohne Last	(m/s)	0,42 / 0,51	0,42 / 0,51
	5.3	Senkgeschwindigkeit mit/ohne Last	(m/s)	0,56 / 0,56	0,56 / 0,56
	5.5	Zugkraft mit/ohne Last	(N)	4600 / 4600	4600 / 4600
	5.6	Max. Zugkraft mit/ohne Last	(N)	15000 / 15000	15000 / 15000
	5.7	Steigfähigkeit mit/ohne Last	(%)	6,1 / 9,5	5,8 / 8,8
	5.8	Max. Steigfähigkeit mit/ohne Last	(%)	18,6 / 29,7	17,6 / 27,2
	5.9	Beschleunigungszeit mit/ohne Last	(s)	4,2 / 4,0	4,2 / 4,0
	5.10	Betriebsbremse		hydr./mech.	hydr./mech.
	Antrieb /Motor	6.1	Fahrmotor, Leistung S2 60 min	(kW)	2x 9
6.2		Hubmotor, Leistung bei S3 15%	(kW)	22	22
6.3		Batterie nach DIN 43531/35/36 A,B,C,nein		43 535 B	43 535 B
6.4		Batteriespannung, Nennkapazität K5	(V/Ah)	80 / 575-625	80 / 700-775
6.5		Batteriegewicht (± 5%)	(kg)	1458	1863
6.6		Energieverbrauch nach VDI-Zyklus	(kWh/h)	8,6	8,7
Sonst.	8.1	Art der Fahrsteuerung		Digitalst./stufenlos	Digitalst./stufenlos
	8.2	Arbeitsdruck für Anbaugeräte	(bar)	170	170
	8.3	Ölmenge für Anbaugeräte	(l/min)	50	50
	8.4	Schallpegel, Fahrerohr	(dB(A))	<65	<65

1) inkl. Batterie, Zeile 6.4/6.5.  
2) Komfort Version h1/h3/h4 = 2375/3350/4125 mm  
3) Komfort Version h6=2160 mm

4) Komfort Version h6=2317 mm  
5) Komfort FSD  
6) Inkl. a = 200 mm Sicherheitsabstand



# Technische Daten (gemäß VDI 2198)

Kennzeichen	1.1	Hersteller (Kurzbezeichnung)		LINDE	LINDE
	1.2	Typzeichen des Herstellers		<b>E35L</b>	<b>E35HL</b>
	1.2a	Baureihe		387-00	387-00
	1.3	Antrieb		Elektro	Elektro
	1.4	Bedienung		Sitz	Sitz
	1.5	Tragfähigkeit/Last	Q (t)	3,5	3,5
	1.6	Lastschwerpunkt	c (mm)	500	500
	1.8	Lastabstand	x (mm)	476	476
	1.9	Radstand	y (mm)	1810	1796
Gewichte	2.1	Eigengewicht	(kg)	5404 <sup>1)</sup>	5701 <sup>1)</sup>
	2.2	Achslast mit Last vorn/hinten	(kg)	8078 / 826	8221 / 980
	2.3	Achslast ohne Last vorn/hinten	(kg)	2691 / 2713 <sup>1)</sup>	2819 / 2882 <sup>1)</sup>
Räder, Fahrwerk	3.1	Bereifung Vollgummi, SE, Luft, Polyurethan		SE	SE
	3.2	Reifengröße, vorn		315/45-12	315/45-12
	3.3	Reifengröße, hinten		200/50-10	200/50-10
	3.5	Räder, Anzahl vorn/hinten (x = angetrieben)		2x / 2	2x / 2
	3.6	Spurweite, vorne	b10 (mm)	1028	1028
	3.7	Spurweite, hinten	b11 (mm)	886	886
	Grundabmessungen	4.1	Neigung Hubgerüst/Gabelträger, vor/zurück	a/b (°)	5,0 / 8,0
4.2		Höhe Hubgerüst eingefahren	h1 (mm)	2267	2267 <sup>2)</sup>
4.3		Freihub	h2 (mm)	150	150
4.4		Hub	h3 (mm)	3195	3195 <sup>2)</sup>
4.5		Höhe Hubgerüst ausgefahren	h4 (mm)	3954	3954 <sup>2)</sup>
4.7		Höhe über Schutzdach (Kabine)	h6 (mm)	2080 <sup>2)</sup>	2237 <sup>2)</sup>
4.8		Sitzhöhe/Standhöhe	h7 (mm)	1002	1160
4.12		Kupplungshöhe	h10 (mm)	626	659
4.19		Gesamtlänge	l1 (mm)	3594	3528
4.20		Länge einschließlich Gabelrücken	l2 (mm)	2594	2528
4.21		Gesamtbreite	b1/b2 (mm)	1322 / 1178	1322 / 1146
4.22		Gabelzinkenmaße	s/e/l (mm)	50 x 120 x 1000	50 x 120 x 1000
4.23		Gabelträger ISO 2328, Klasse/Typ A, B		3A	3A
4.24		Gabelträgerbreite	b3 (mm)	1150	1150
4.31		Bodenfreiheit mit Last unter Hubgerüst	m1 (mm)	129	129
4.32		Bodenfreiheit Mitte Radstand	m2 (mm)	120	120
4.33		Arbeitsgangbreite bei Palette 1000 x 1200 quer	Ast (mm)	3911 <sup>3)</sup>	3845 <sup>3)</sup>
4.34		Arbeitsgangbreite bei Palette 800 x 1200 längs	Ast (mm)	4041 <sup>3)</sup>	3975 <sup>3)</sup>
4.35		Wenderadius	Wa (mm)	2118	2052
4.36	Kleinster Drehpunktabstand	b13 (mm)	0	0	
Leistungsdaten	5.1	Fahrgeschwindigkeit mit/ohne Last	(km/h)	20 / 20	20 / 20
	5.2	Hubgeschwindigkeit mit/ohne Last	(m/s)	0,39 / 0,51	0,39 / 0,51
	5.3	Senkgeschwindigkeit mit/ohne Last	(m/s)	0,56 / 0,56	0,56 / 0,56
	5.5	Zugkraft mit/ohne Last	(N)	4600 / 4600	4600 / 4600
	5.6	Max. Zugkraft mit/ohne Last	(N)	15000 / 15000	15000 / 15000
	5.7	Steigfähigkeit mit/ohne Last	(%)	5,5 / 9,0	5,4 / 8,5
	5.8	Max. Steigfähigkeit mit/ohne Last	(%)	16,8 / 27,8	16,3 / 26,4
	5.9	Beschleunigungszeit mit/ohne Last	(s)	4,3 / 4,1	4,3 / 4,1
	5.10	Betriebsbremse		hydr./mech.	hydr./mech.
	Antrieb / Motor	6.1	Fahrmotor, Leistung S2 60 min	(kW)	2x 9
6.2		Hubmotor, Leistung bei S3 15%	(kW)	22	22
6.3		Batterie nach DIN 43531/35/36 A,B,C,nein		43 535 B	43 535 B
6.4		Batteriespannung, Nennkapazität K5	(V/Ah)	80 / 575-625	80 / 700-775
6.5		Batteriegewicht (± 5%)	(kg)	1458	1863
6.6		Energieverbrauch nach VDI-Zyklus	(kWh/h)	9,5	9,8
Sonst.	8.1	Art der Fahrsteuerung		Digitalst./stufenlos	Digitalst./stufenlos
	8.2	Arbeitsdruck für Anbaugeräte	(bar)	170	170
	8.3	Ölmenge für Anbaugeräte	(l/min)	50	50
	8.4	Schallpegel, Fahrerohr	(dB(A))	<65	<65

1) inkl. Batterie, Zeile 6.4/6.5.

2) Komfort Version h1/h3/h4 = 2375/3350/4125 mm

3) Komfort Version h6=2160 mm

4) Komfort Version h6=2317 mm

5) Komfort FSD

6) Inkl. a = 200 mm Sicherheitsabstand

# Technische Daten (gemäß VDI 2198)

Kennzeichen	1.1	Hersteller (Kurzbezeichnung)		LINDE
	1.2	Typzeichen des Herstellers		<b>E30/600HL Getränke</b>
	1.2a	Baureihe		387-00
	1.3	Antrieb		Elektro
	1.4	Bedienung		Sitz
	1.5	Tragfähigkeit/Last	Q (t)	3,0
	1.6	Lastschwerpunkt	c (mm)	600
	1.8	Lastabstand	x (mm)	476
	1.9	Radstand	y (mm)	1796
Gewichte	2.1	Eigengewicht	(kg)	5808 <sup>1)</sup>
	2.2	Achslast mit Last vorn/hinten	(kg)	7799 / 1009
	2.3	Achslast ohne Last vorn/hinten	(kg)	3002 / 2806 <sup>1)</sup>
Räder, Fahrwerk	3.1	Bereifung Vollgummi, SE, Luft, Polyurethan		SE
	3.2	Reifengröße, vorn		315/45-12
	3.3	Reifengröße, hinten		200/50-10
	3.5	Räder, Anzahl vorn/hinten (x = angetrieben)		2x / 2
	3.6	Spurweite, vorne	b10 (mm)	1028
	3.7	Spurweite, hinten	b11 (mm)	886
	Grundabmessungen	4.1	Neigung Hubgerüst/Gabelträger, vor/zurück	a/b (°)
4.2		Höhe Hubgerüst eingefahren	h1 (mm)	2721
4.3		Freihub	h2 (mm)	150
4.4		Hub	h3 (mm)	4095
4.5		Höhe Hubgerüst ausgefahren	h4 (mm)	4858
4.7		Höhe über Schutzdach (Kabine)	h6 (mm)	2667 <sup>2)</sup>
4.8		Sitzhöhe/Standhöhe	h7 (mm)	1510
4.12		Kupplungshöhe	h10 (mm)	659
4.19		Gesamtlänge	l1 (mm)	3535
4.20		Länge einschließlich Gabelrücken	l2 (mm)	2535
4.21		Gesamtbreite	b1/b2 (mm)	1322 / 1178
4.22		Gabelzinkenmaße	s/e/l (mm)	50 x 120 x 1000
4.23		Gabelträger ISO 2328, Klasse/Typ A, B		3A
4.24		Gabelträgerbreite	b3 (mm)	1150
4.31		Bodenfreiheit mit Last unter Hubgerüst	m1 (mm)	136
4.32		Bodenfreiheit Mitte Radstand	m2 (mm)	120
4.33		Arbeitsgangbreite bei Palette 1000 x 1200 quer	Ast (mm)	3860 <sup>3)</sup>
4.34		Arbeitsgangbreite bei Palette 800 x 1200 längs	Ast (mm)	3990 <sup>3)</sup>
4.35		Wenderadius	Wa (mm)	2067
4.36	Kleinster Drehpunkt Abstand	b13 (mm)	0	
Leistungsdaten	5.1	Fahrgeschwindigkeit mit/ohne Last	(km/h)	20 / 20
	5.2	Hubgeschwindigkeit mit/ohne Last	(m/s)	0,42 / 0,51
	5.3	Senkgeschwindigkeit mit/ohne Last	(m/s)	0,56 / 0,56
	5.5	Zugkraft mit/ohne Last	(N)	4600 / 4600
	5.6	Max. Zugkraft mit/ohne Last	(N)	15000 / 15000
	5.7	Steigfähigkeit mit/ohne Last	(%)	5,7 / 8,5
	5.8	Max. Steigfähigkeit mit/ohne Last	(%)	17,2 / 26,3
	5.9	Beschleunigungszeit mit/ohne Last	(s)	4,3 / 4,1
	5.10	Betriebsbremse		hydr./mech.
	Antrieb / Motor	6.1	Fahrmotor, Leistung S2 60 min	(kW)
6.2		Hubmotor, Leistung bei S3 15%	(kW)	22
6.3		Batterie nach DIN 43531/35/36 A,B,C,nein		43 535 B
6.4		Batteriespannung, Nennkapazität K5	(V/Ah)	80 / 700-775
6.5		Batteriegewicht (± 5%)	(kg)	1863
6.6		Energieverbrauch nach VDI-Zyklus	(kWh/h)	8,8
Sonst.	8.1	Art der Fahrsteuerung		Digitalst./stufenlos
	8.2	Arbeitsdruck für Anbaugeräte	(bar)	170
	8.3	Ölmenge für Anbaugeräte	(l/min)	50
	8.4	Schallpegel, Fahrerohr	(dB(A))	<65

1) inkl. Batterie, Zeile 6.4/6.5.

2) Komfort Version h1/h3/h4 = 2375/3350/4125 mm

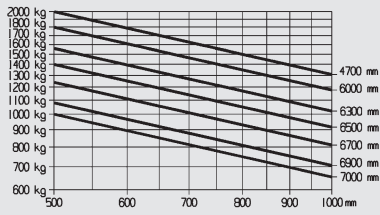
3) Komfort Version h6=2160 mm

4) Komfort Version h6=2317 mm

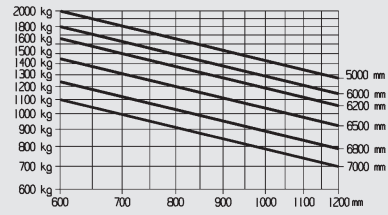
5) Komfort FSD

6) Inkl. a = 200 mm Sicherheitsabstand

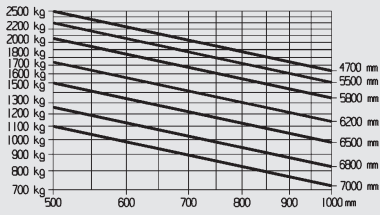
E20



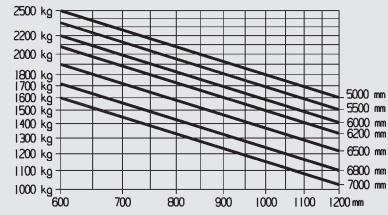
E20/600H



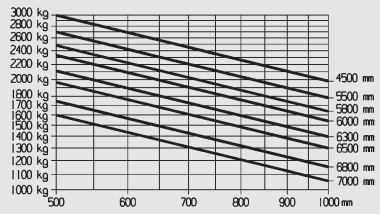
E25/E25L



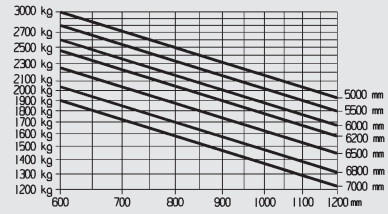
E25/600H, E25/600HL



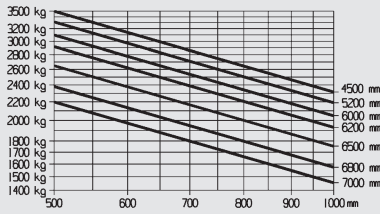
E30/E30L



E30/600H, E30/600HL



E35L/E35HL







Standard-Hubgerüst	h3	E20/E20* E25/E25* E25L/E25L*	E20/E20* E20-600H E25/E25* E25L/E25L*	E20, E20*, E20-600H, E20-600*, E25, E25*, E25L, E25L*				E30/E30* E30L/E30L* E35L/E35L*	E25-600H/ E25-600HL/ E30-600H/ E30-600HL*	E25-600H* E25-600HL* E30-600H* E35HL*	E30-600HL +350mm	E30-600HL +350mm						
	Hub	3130	3230	3430	3730	4030	4530	5030	3095	3195	3495	3695	3995	4095	4495	4995	5495	
	Mast eingefahren	h1	2225	2275	2375	2525	2675	2925	3175	2216	2266	2416	2516	2666	2916	3166	2916	3416
	Mast ausgefahren	h4	3795	3895	4095	4395	4695	5195	5695	3853	3953	4253	4453	4753	5253	5753	4853	5253
Freihub	h2	150	150	150	150	150	150	150	150	150	150	150	150	150	150	150	150	
Duplex-Hubgerüst	h3	E20/E20* E25/E25* E25L/E25L*	E20* E20-600H E25* E25L*	E20* E20-600H E25* E25L*				E25-600H/ E25-600HL* E30-600H/ E30-600HL*	E25-600H* E25-600HL* E30-600H* E35HL*	E30-600HL +350mm	E30-600HL +350mm	E30-600HL +350mm	E30-600HL +350mm					
	Hub	3200	3300	3500	3800	4100	2965	3265	3765	4065	4065	4065	4565	4565	4565	4565		
	Mast eingefahren	h1	2176	2226	2326	2476	2626	2075	2225	2475	2625	2625	2875	2875	2875	2875	2875	
	Mast ausgefahren	h4	3870	3927	4170	4470	4770	3745	4045	4545	4845	4845	5345	5345	5345	5345	5345	
Freihub	h2	1505	1555	1655	1805	1955	1295	1445	1695	1845	1845	2095	2095	2095	2095	2095		
Triplex-Hubgerüst	h3	E20 E25 E25L	E20* E25* E25L*	E20* E20-600H E25L*	E20* E25* E25L*	E20* E20-600H* E25L*	E20* E20-600H	E25-600H/ E25-600HL* E30-600H/ E30-600HL*	E25-600H* E25-600HL* E30-600H* E35HL*	E25-600H/ E25-600HL/ E30-600H/ E30-600HL*	E25-600H* E25-600HL* E30-600H* E35HL*	E25-600H/ E25-600HL/ E30-600H/ E30-600HL*	E25-600H* E25-600HL* E30-600H* E35HL*	E25-600H* E25-600HL* E30-600H* E35HL*	E25-600H* E25-600HL* E30-600H* E35HL*	E25-600H* E25-600HL* E30-600H* E35HL*	E30-600HL +350mm	
	Hub	4460	4760	4910	5210	5560	6010	6660	4380	4680	4830	4980	5330	5930	6430	5930	6580	
	Mast eingefahren	h1	2075	2175	2225	2325	2475	2625	2875	2065	2165	2215	2265	2415	2615	2815	2615	2865
	Mast ausgefahren	h4	5130	5430	5580	5880	6230	6680	7330	5150	5450	5600	5750	6100	6700	7200	6700	7350
Freihub	h2	1405	1505	1555	1655	1805	1955	2205	1295	1395	1445	1495	1645	1845	2045	1845	2095	

(\*) = Komfort Version + 80mm

Angaben in mm

Weitere Hubhöhen auf Anfrage